

CHOFU 電気温水器なら バスルームもキッチンも いつでも快適&お得に給湯!

快適性

沸き上げ中の音もなく、とっても静か!

熱源は電気なので気になる音がありません。

操作性

操作は簡単ワンタッチ!

ご年配の方にも分かりやすく、使いやすいカンタン操作のリモコン。

経済的

割安な^{*1}深夜電力でとても経済的!

深夜電力を利用してお湯をつくるので経済性に優れています。

*1:電気料金はご契約の電力会社や料金体系により異なります。

省スペース

本体分だけのスペースがあれば設置可能!

電気温水器は、本体内にヒータを内蔵してお湯を沸き上げる構造。

本体のスペースさえあれば、すっきりと設置が可能。



井戸水対応

プレミアム

エコキュート

スタンダード

減災対応

電気温水器

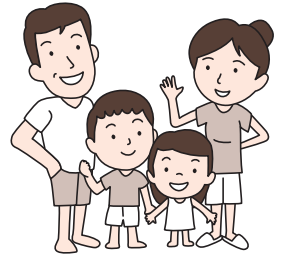
IHクッキングヒーター

暮らしに合わせて選べる電気温水器

Q 使用湯量はどのくらい？

ご家族の人数や使用湯量に合わせて選べる多彩なラインアップ！

ご家族の人数やライフスタイルに合わせてタンク容量を選びましょう。
 高圧力型の場合は暮らしのゆとりを考え、なるべく大きめの容量をおすすめします。

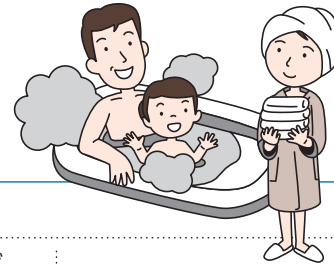


ご家族人数	タンク容量	お湯の使用量のめやす (42℃換算・冬期)			合計
		浴そう湯はり	シャワー	洗面台所	
2～3人家族	300L	1回(200リットル)	+ 3回×10リットル×8分(240リットル)	+ 150リットル	590リットル
3～4人家族	370L	1回(200リットル)	+ 5回×10リットル×8分(400リットル)	+ 150リットル	750リットル
4～5人家族	460L	1回(200リットル)	+ 7回×10リットル×8分(560リットル)	+ 150リットル	910リットル

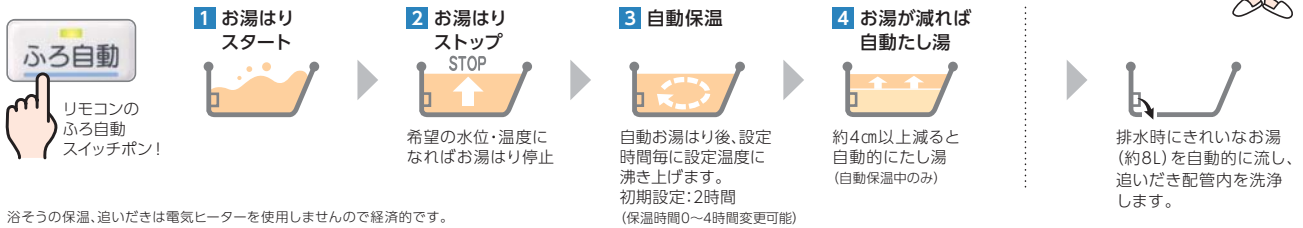
■試算条件：タンク内温度80℃・給水温度5℃・シャワー温度42℃・浴そう湯はり温度42℃として計算。浴そう容量200L、シャワー流量毎分10L、1回で平均8分間使用として計算。洗面・台所は、1日に150L程度のお湯を使うと想定(当社試算)。*上記の使用湯量のめやすは、浴そうの大きさ、シャワー、洗面、台所の使い方によって変わります。

Q 暮らしに合ったお湯はり方法は？

ライフスタイルに合わせてお湯はり方法を選べます。

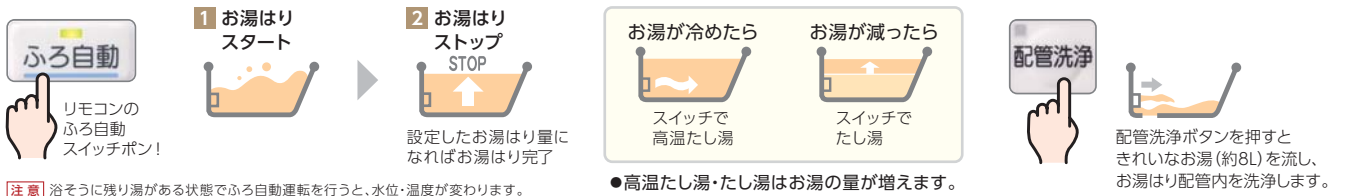


フルオートタイプ スイッチポン！でお湯はり・保温・たし湯までおまかせ。 ▶▶ P67



浴そうの保温、追いきは電気ヒーターを使用しませんので経済的です。

オートタイプ(高温たし湯) 浴そうのお湯はりを自動で完了。お湯が冷めたらスイッチを押して高温たし湯やたし湯が可能です。(追いきや保温機能はありません。) ▶▶ P68

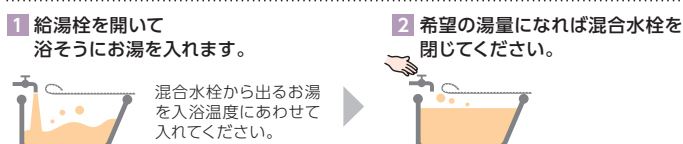


【注意】浴そうに残り湯がある状態でふろ自動運転を行うと、水位・温度が変わります。

給湯専用タイプ(混合弁内蔵) 浴そうへの湯量を設定。音声で知らせる「定量お知らせ機能」付。 ▶▶ P69



給湯専用タイプ(混合弁なし) シンプル操作でお湯が使えます。 ▶▶ P70・71



井戸水対応

プレミアム

エコキュート

スタンダード

減災対応

電気温水器

IHフッキングヒーター

電気温水器(ヒーター式)のラインアップ一覧

タイプ	フルオート	オート	給湯専用		
タンク形状	角型 	角型 	角型 	角型 	丸型 
掲載ページ	P67	P68	P69	P70	P71
容量・型名	300L (2~3人)			DO-3013GPL 音声リモコンセット価格 ¥401,500 (税抜¥365,000) 本体希望小売価格 ¥379,500 (税抜¥345,000)	
	370L (3~4人)	DO-3713GPXH 音声リモコンセット価格 ¥619,300 (税抜¥563,000) 本体希望小売価格 ¥583,000 (税抜¥530,000) [高圧力170kPa]	DO-3713GPAH 音声リモコンセット価格 ¥509,300 (税抜¥463,000) 本体希望小売価格 ¥473,000 (税抜¥430,000) [高圧力170kPa]	DO-3713GPL 音声リモコンセット価格 ¥440,000 (税抜¥400,000) 本体希望小売価格 ¥418,000 (税抜¥380,000)	DO-3713 音声リモコンセット価格 ¥344,300 (税抜¥313,000) 本体希望小売価格 ¥322,300 (税抜¥293,000)
	460L (4~5人)	DO-4613GPXH 音声リモコンセット価格 ¥671,000 (税抜¥610,000) 本体希望小売価格 ¥634,700 (税抜¥577,000) [高圧力170kPa]	DO-4613GPAH 音声リモコンセット価格 ¥561,000 (税抜¥510,000) 本体希望小売価格 ¥524,700 (税抜¥477,000) [高圧力170kPa]	DO-4613GPTH 音声リモコンセット価格 ¥511,500 (税抜¥465,000) 本体希望小売価格 ¥489,500 (税抜¥445,000) [高圧力170kPa]	DO-4613GPL 音声リモコンセット価格 ¥453,200 (税抜¥412,000) 本体希望小売価格 ¥431,200 (税抜¥392,000)
機能	自動お湯はり	●	●		
	定量お知らせ			●	
	予約	●	●		
	追いだし	●			
	急速湯はり	●			
	自動追いだし	●			
	高温たし湯	●	●		
	保温	●	●		
	減圧弁内蔵	●	●	●	●
	混合弁内蔵	●	●	●	●
ツイン湯温	●	●			
配管クリーン(自動)	●	●			
配管クリーン(手動)	●	●			
漏水検知*	▲	▲	▲	▲	

各機器の メリットマークの説明

- 高圧力170kPa** 高圧力タイプなのでシャワーのお湯の勢いが高くなります。勢いがなくなりがちな2階への給湯も可能です。
- 減圧弁内蔵** 給湯器本体に減圧弁・逆止弁を内蔵しています。
- 混合弁内蔵** リモコンで設定した温度の出湯が可能です。
- 予約** 予約した時間に入浴出来る様に、自動的にお湯をはります。
- 自動お湯はり** リモコンのスイッチを押すだけで設定水位までお湯をはりを開始し自動的に止まります。
- 急速湯はり** スイッチを押すと設定した水位まで一気に湯をはります。(リモコンで設定が必要です。浴そうに残り湯があるとあふれる場合があります。)
- 自動追いだし** 浴そうに人が入り、水位上昇を検知すると自動で追いだしがスタートします。(リモコンで設定が必要です。)
- 高温たし湯** 60℃(オートは80℃も設定可)のお湯をたし湯し、ふろの温度を上げます。
- 追いだし** 浴そうの湯量を変えずに、追いだしします。
- 保温** 自動で保温運転します。初期設定:2時間(0~4時間に設定可能)
- 配管クリーン(自動)** 浴そうの残水が循環口より10cm以上ある場合、残り湯を排水すると自動的に追いだし配管にお湯を流して洗浄します。
- 配管クリーン(手動)** 浴そうのお湯を排水した後に配管洗浄スイッチを押すと、お湯はり配管内をお湯で洗浄します。
- 2ヒータ** 2ヒータ方式で、昼間でも上部・満タン沸き増しが可能です。
- ツイン湯温コントロール** 「浴そう」へのお湯はりと「シャワー・給湯栓」へのお湯を、違う温度で同時に供給します。
- 定量お知らせ** 給湯栓からの湯はり終了後、浴そうに設定量のお湯が入るとリモコンのブザーでお知らせします(給湯栓を開けてください)。(100L~500Lで設定できます)
- 漏水検知** 本体内の水漏れを検知すると、貯湯タンクへの給水をストップする安全機能です。

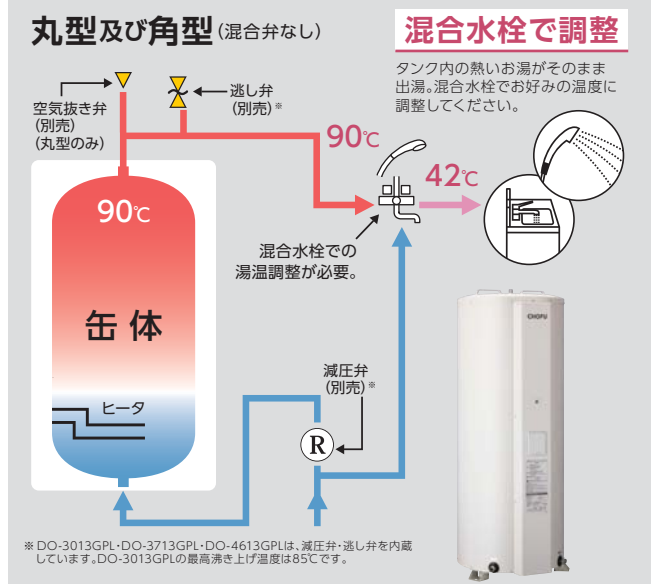
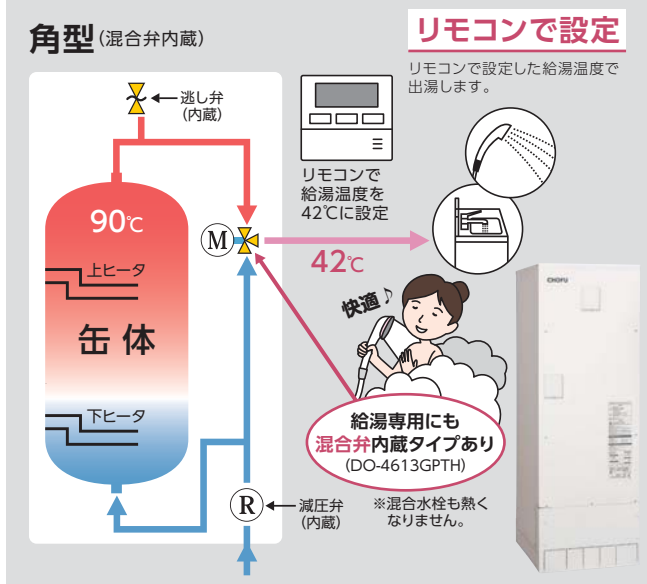
**長府製作所
延長保証制度**

保証料をご負担いただくと、
修理費が無料になります。

全機種対象
※詳しくはP29をご覧ください。

注意 家庭用電気料金プランについては、ご契約の電力会社へご確認ください。●印の機能に対応しています。▲印の機能には使用条件があります。
*音声リモコンセット(DR-119V)、音声台所リモコン(CMR-3308V、CMR-3309V)と漏水検知セット(VE-RSK-1、VE-RSK-2、VE-RSK-3)(P95参照)が必要です。

電気温水器の温度設定の違いについて



※製品の色は印刷のため実際の色と異なる場合があります。

井戸水対応

プレミアム

エコキュート

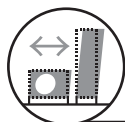
スタンダード

減災対応

電気温水器

IHフッキングヒーター

CHOFUの電気温水器は 安心便利な機能がたくさん！



地震に強い！

特許取得済

特許第6052854号

■震度7相当*1に耐える耐震設計

貯湯ユニットの低重心化や固定脚の見直しによって、「震度7相当」*1及び耐震クラスS対応*2の地震に耐える安心設計としています。

*1:周期0.8秒、加速度7m/s²にて水平方向に加振。

*2:「建築設備耐震設計・施工指針」における「局部震度法による建築設備機器の設計用標準震度」の耐震クラスSの基準を満足することによる(地階及び1階において)。

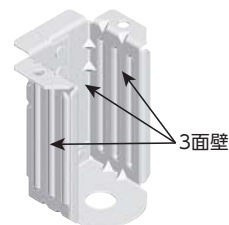
■固定脚4本化(角型)

貯湯ユニットの脚4本化により耐震性能を向上。



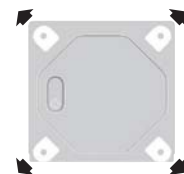
■3面壁構造

固定脚(前側)を3面壁構造とすることで、強度確保。



■応力分散構造

本体の固定脚を90°、4方向に向けることで、あらゆる方向の揺れに対しても強度確保。



[機器上方からの透視図]



汚れに強い！

外装には、油性の汚れも雨水の力で落とす耐汚染性塗装鋼板(「親水性塗膜」処理の溶融亜鉛メッキ鋼板)を採用しました*3。

排ガスやスス等の汚れが低減されます。

*3:2004年10月から採用

処理なし
鋼板

耐汚染性
塗装鋼板

比較したら
一目瞭然！
この美しさ！
比較結果
(3ヵ月経過)



[本体外装写真]



腐食に強い！

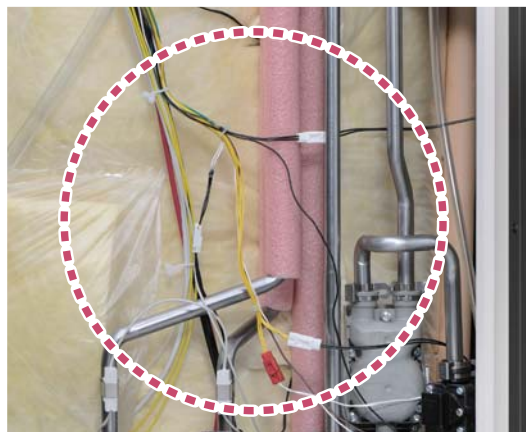
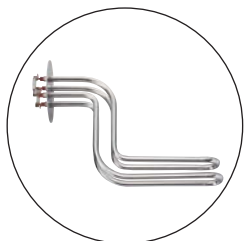
■ステンレスパイプ使用

本体内部に使用しているパイプ(給水・出湯・排水パイプ、ふろ熱交換パイプ等)全てにステンレスパイプ*4を採用し、耐久性を向上させました。

*4:接続部には樹脂や真鍮を使用しています。

■ステンレスヒータ使用

ヒータにも耐食性に優れた特殊ステンレスを採用！



別売部品の漏水検知セットで集合住宅の設置に対応

■万一の本体水漏れ時に、ただちに給水を止めて被害を最小限に防ぐセーフティ機能
底板に取り付けた電極が水漏れを検知すると、給水を止めてリモコンにエラーを表示してお知らせします。

*タンク内に貯まっているお湯(水)まで止める機能ではありません。 ※角型機種でリモコンの取り付けが必須です。

しかもいざという時にも安心。

停電時でもお湯が使える

角型は災害等による停電時でも、本体内に残っているお湯を停電前の給湯設定温度に近い温度で使用できます。

- 【注意】**・湯温を確認してからお使いください。
 ・停電時には沸き上げ・沸き増しはできません。
 ・断水時はシャワーやじゃ口からお湯は出ませんので、排水バルブを操作し、排水ホースから湯(水)を取り出してください。

安心のバックアップ機能

貯湯ユニットにリチウム電池を内蔵していることで、長時間の停電時でもリモコンの時刻をバックアップします。停電復帰の際に改めて時刻合わせ※5をする必要はありません。

※5:長時間の停電時は念のため時刻の確認をしてください。
 [バックアップ時間は約5年です。]



※写真は台所リモコン【CMR-3307V】です。

断水で困った時もタンクのお湯(水)が使用可能

角型は、断水によってじゃ口からお湯(水)が出せなくなってしまった時、かんたんなバルブ操作で本体内部のお湯(水)を取り出せます。

【注意】排水ホースから熱湯が出る場合がありますので注意してください。

- ・機器の排水ホースを利用
- ・排水バルブの操作で、バケツに取り出すことができます。



台所とお湯はりで異なる温度設定が可能

「お湯はり」と「シャワー・給湯栓」へ違う温度でお湯を同時に供給できます。

- ・フルオート、オートのみ

節水に貢献 (“自動たし湯”の有/無が選択可能)

お風呂のお湯が減っても、自動でたし湯を行わないよう浴室リモコンで自動たし湯機能を「無」に設定できます。

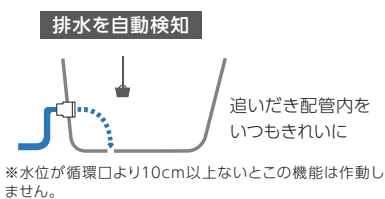
- ・フルオートのみ

追いだき配管のお手入れもカンタン

●フルオートは配管クリーン(自動・手動)、配管洗浄すべてに対応。オートは配管クリーン(手動)のみ対応。 ※ふる設定温度のお湯を流します。

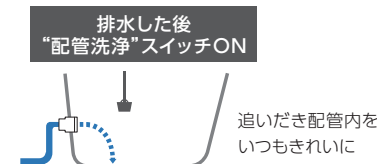
配管クリーン(自動)

浴そうの残り湯を排水すると、自動的に追いだき配管内をきれいなお湯(約8L)で洗い流し、配管内をいつもきれいに保ちます。



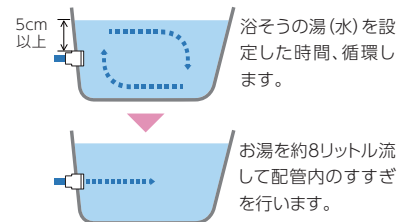
配管クリーン(手動)

浴そうの残り湯を排水した後に、「配管洗浄」スイッチを押せば追いだき配管内をきれいなお湯(約8L)で洗い流し、配管内をいつもきれいに保ちます。



配管洗浄

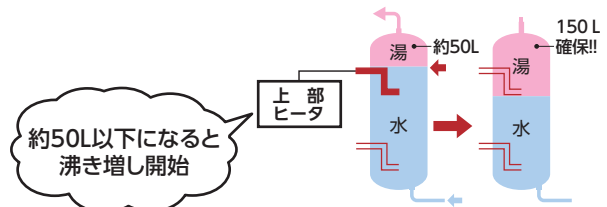
浴そうの残り湯に配管洗浄剤を入れ、「配管洗浄」スイッチを押せば浴そう内の湯(水)を設定時間循環させて配管を洗浄します。



たくさんのお湯が必要な時に便利

「上部沸き増し機能」※6によりタンクのお湯が約50L以下になると上部ヒータに通電し、約150Lのお湯ができるまで沸き上げる機能です。

※6:フルオート、オートタイプ及びDO-4613GPTHのみの機能です。あらかじめ沸き上げ設定を「おまかせ」または「多め」にしておく必要があります。



※深夜電力契約でご使用のお客さまは、沸き増しは利用できません。

※製品の色は印刷のため実際の色と異なる場合があります。

操作しやすく、表示も見やすい

音声リモコン

音声で
知らせてくれる
から安心♪



安心の音声案内

「お風呂が沸きました」など音声でお知らせしてくれるから、安心、便利。スムーズなお湯生活の強い味方です。



見やすい大型液晶画面

ご年配の方でも見やすい、はっきりとした表示画面。表示内容もシンプルでわかりやすい。



大きなボタン

一目でわかる大きなボタンで押しやすい。
(使用頻度の少ないボタンは扉内に収納)

スマートな外観

白基調でインテリアに調和しやすい薄型デザイン。

音声リモコンセット [DR-119V]

フルオートタイプ

オートタイプ

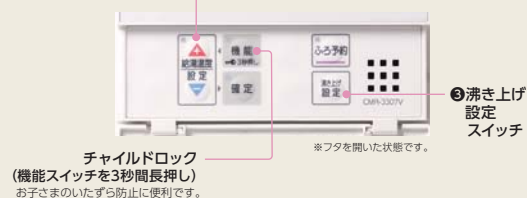
¥36,300 (税抜¥33,000)

■ 台所リモコン

CMR-3307V 非防水形
外形寸法: 高120×幅128×奥行20 (mm)



給湯温度調節/設定スイッチ
Lo (水), 32℃~60℃

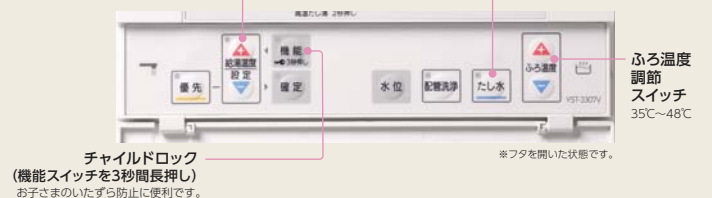


■ 浴室リモコン

YST-3307V
外形寸法: 高110×幅200×奥行20 (mm)



給湯温度調節/設定スイッチ
Lo (水), 32℃~60℃



井戸水対応

プレミアム

エコキュート

スタンダード

減災対応

電気温水器

IHクッキングヒーター

音声台所リモコン [CMR-3308V]

給湯専用タイプ(混合弁内蔵)

¥22,000(税抜¥20,000)

■ 台所リモコン

CMR-3308V 非防水形
外形寸法:高120×幅128×奥行20(mm)

浴そうへの湯量を設定、音声で知らせる「定量お知らせ機能」付。



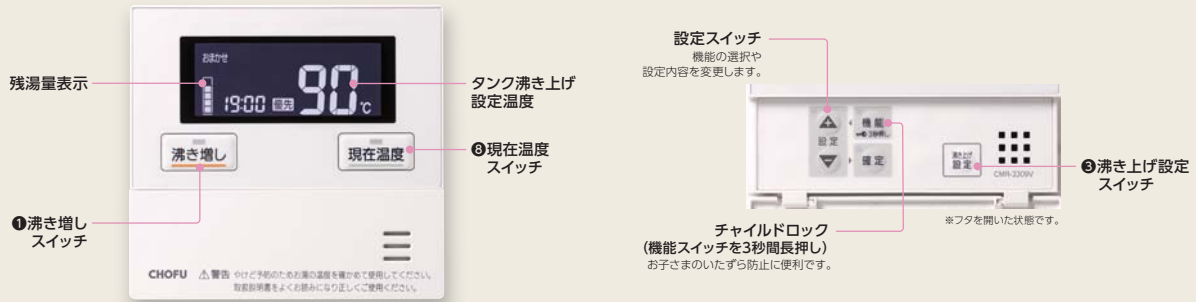
音声台所リモコン [CMR-3309V]

給湯専用タイプ(混合弁なし)

¥22,000(税抜¥20,000)

■ 台所リモコン

CMR-3309V 非防水形
外形寸法:高120×幅128×奥行20(mm)



■ リモコンの主なスイッチについて

①沸き増しスイッチ

沸き増しをすするときを押します。(1回だけ沸き増ししたい時に便利です。)

※設定した沸き上げ湯温のお湯をフルオート、オート、DO-4613GPTHは150L、その他の機種は満タンのお湯ができると自動的に沸き増し運転を終了します。

②沸き増し停止スイッチ

昼間時間帯の沸き増しを停止する時に押します。



③沸き上げ設定スイッチ

【フルオート】【オート】【給湯専用(混合弁内蔵タイプ)】…おまかせ・多め・深夜のみの設定をする時に押します。

【給湯専用(混合弁なしタイプ)】…おまかせ・深夜のみ(60℃・75℃・90℃)の設定をする時に押します。DO-3013GPLの沸き上げ温度は60℃・75℃・85℃。

④追いだきスイッチ

【フルオート】…追いだきをします。

④追いだきスイッチ(長押し)

【フルオート】…60℃のお湯を約20Lたし湯します。

④追いだきスイッチ(長押し)

【オート】…60℃のお湯を約20L、または80℃のお湯を約9Lたし湯します。

⑤たし湯スイッチ

ふる設定温度のお湯をたし湯します。

⑥たし水スイッチ

たし水して、ふるの温度を下げます。

⑦呼出スイッチ

台所リモコンを呼び出す時に押します。

⑧現在温度スイッチ

貯湯タンク内のお湯の温度を確認する時に押します。

混合弁内蔵タイプ専用

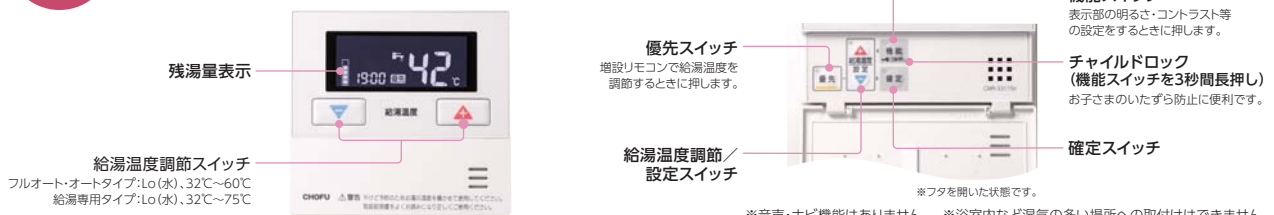
増設リモコン CMR-3311SV 非防水形

¥22,000(税抜¥20,000)

増設リモコンから温度調節OK!

※DO-3013GPL、DO-3713GPL、DO-4613GPL及び丸型タイプには使用できません。

外形寸法:高120×幅128×奥行20(mm)



注意・非防水形リモコンは浴室内など湿気の多い場所への取付けはできません。
・別売のリモコン(セット)には、リモコンコードおよび浴室リモコン用のリモコンパイプセットは付属してありません。

※製品の色は印刷のため実際の色と異なる場合があります。