

エコフィール

「エコフィール」は、従来捨てていた排気熱を回収して再利用する石油給湯器です。熱効率（連続給湯効率）を95%まで高めて、灯油の使用量を節約し、CO₂の排出量を削減する、家計にも環境にも負担が少ない経済的な石油給湯器です。

エコフィール
石油給湯器

水道直圧式

減圧式 高圧力型

減圧式 標準圧力型

減圧式 貯湯型

石油ふるがま

暖房ポイラ

エコフィール (水道直圧式)

お湯の流れ
水道から送られてきた水は、最初に補助熱交換器で温められます。その後、主熱交換器で加熱されます。

排気温度 約60℃ ※1
排気ロス 5%

熱利用2
約200℃になった排気熱を、補助熱交換器で再利用して水を温めます。

熱利用1
約1500℃の熱で主熱交換器を加熱します。

排気温度が低下!

約200℃
↓
約60℃

給湯の熱効率が大幅にアップ!
(連続給湯効率)
83%
↓
95%
従来捨てていた高温の排気熱を有効利用。

湯 95%

年間約89Lの灯油を節約! (水道直圧式の場合)

- 排気熱を利用することで、熱効率(連続給湯効率)が95%に向上。
- 灯油の使用量が減り、1年で約11,750円の節約 ※3

1年間で
約11,750円
オトク!

ポリ缶(18L)約4.9缶分節約!

CO₂の排出量を約13%削減!! (水道直圧式の場合)

- 熱効率のアップにより、年間で約221kg-CO₂削減。 ※4
- 杉の木に換算して約16本分のCO₂削減効果があります。

杉の木
約16本分

1,755kg-CO₂
従来機種

↓

1,534kg-CO₂
エコフィール

CO₂ 約13%削減

※1.外気温等の条件により異なります。
 ※2.熱効率(連続給湯効率)83%の石油給湯器
 ※3.石油給湯器【熱効率(連続給湯効率)83%】と比べた場合。
 給湯使用条件(4人家族想定、入水温度は通年で15℃)
 ●ふるお湯はり:200L×42℃ ●シャワー:12L/分×5分/人×4人=240L×40℃ ●洗面:6L/分×2分/人×4人=48L×40℃ ●台所:8L/分×3分/回×3回=72L×37℃
 ■灯油価格132円/L(税込)(2025年1月6日 全国平均配達価格/資源エネルギー庁発表)
 ※4.CO₂排出係数2.49kg-CO₂/L[杉の木1本あたりのCO₂吸収量は、1年で平均して約14kgとして計算]([地球温暖化防止のための緑の吸収源対策]環境省/林野庁より試算)

■お湯で配管クリーン

配管クリーン(自動)フルオートタイプのみ

浴そうの残り湯を排水すると、自動的に追いだき配管内の残り湯をきれいな**お湯**で洗い流し、配管内をきれいに保ちます。

排水を自動検知

追いだき配管内をきれいに

(注)水位が循環口より10cm以上ないと、この機能は作動しません。

配管クリーン(手動)フルオート・オートタイプのみ

浴そうの残り湯を排水したあとに「配管洗浄」スイッチを押すと、追いだき配管内の残り湯をきれいな**お湯**で洗い流し、配管内をきれいに保ちます。

排水したあと「配管洗浄」スイッチをON

追いだき配管内をきれいに

配管洗浄フルオート・オートタイプのみ

浴そうの残り湯に配管洗浄剤を入れ、「配管洗浄」スイッチを押すと、浴そう内の湯(水)を設定時間循環させて配管内を洗浄します。

5cm以上

浴そうの湯(水)を設定した時間、循環します。

きれいな**お湯**を約5リットル流して配管内のすすぎを行います。

■お湯はり完了予告アナウンス機能

フルオート・オートタイプのお湯はり完了が近づくとメロディーと音声でお知らせします。

もうすぐおふるが沸きます

QRコード表示機能 (台所リモコンのみ)

(フルオート・オートタイプで無線LAN対応タッチパネルリモコンセットまたは無線LAN対応インターホンリモコンセット選択時のみ)

- 異常・故障の場合はリモコンにエラーコードとQRコードを表示します。
QRコードを読み取るとエラーコードの処置方法を調べることができるWebページが開きます。
- QRコードを表示して製品情報(取扱説明書・サポート情報等)を確認することができます。

※QRコードは株式会社デンソーウェブの登録商標です。

[台所リモコンの画面表示]



QRコード

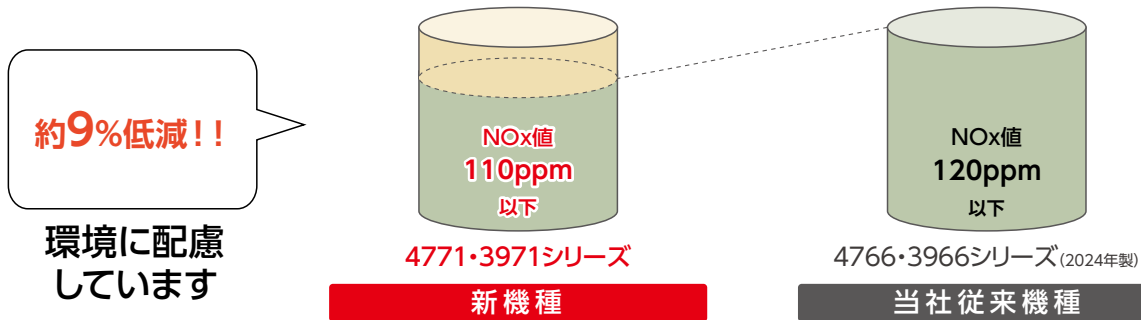
エラーコード



新型ガンタイプバーナー搭載「低NOxバーナー」

(水道直圧式の場合)

新型「低NOxバーナー」は、燃焼時に発生するNOx(窒素酸化物)を約9%低減しています。
[当社従来機種と比較]



ふろタイマー機能

フルオートタイプで無線LAN対応タッチパネルリモコンセットまたは無線LAN対応インターホンリモコンセット選択時のみ

- いねわりなどによる長湯をお知らせします

浴そうでの不慮の事故は年間約4,900人。*5 長時間の入浴で熱中症になるケースも報告されています。ふろタイマー機能は、機器の水位センサーで入浴者の状況を検知し、リモコン画面のアイコン色の変化でお知らせします。また、いねわりなどで入浴時間が長い時はリモコンの音声と画面表示でお知らせします。

*5.2020年11月19日付 消費者庁ニュースリリースより引用

ふろタイマーの動き

台所リモコン 標準画面

ふろタイマーカウント表示

お風呂に入っている時間をカウントします

ふろタイマー表示

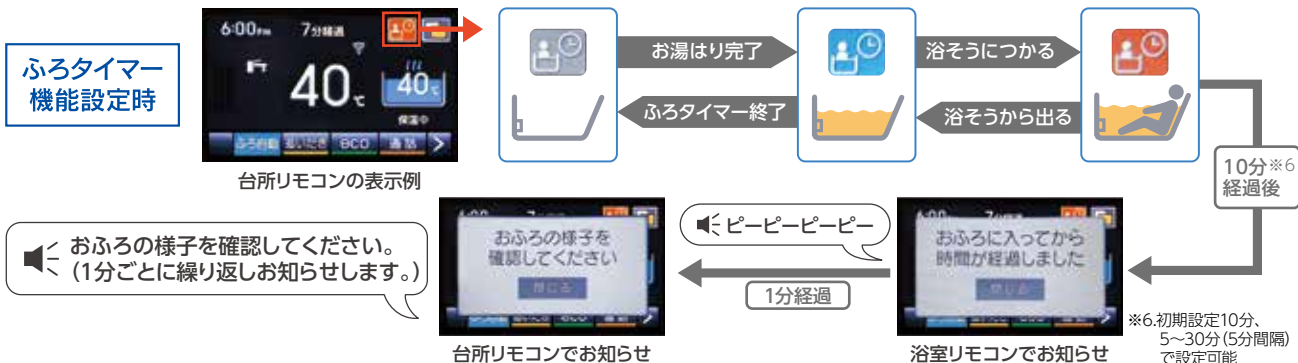
ふろタイマー終了時間を設定すると表示します

灰: ふろタイマー待機中
青: 浴そうに人がいない状態
赤: 浴そうに人がいる状態

台所リモコンのかんたん画面と浴室リモコンにも同じ表示をします。

注意

- ふろタイマー機能は安全な入浴をお約束するものではありません。補助機能としてお役立てください。
- 水位センサーは、浴そうの水位変化を検知します。身体が小さい方入浴やサイズが大きい浴そうなど、水位の変化が小さい場合は検知できないことがあります。



eco機能



シャワーの流量を抑え、灯油や水の使いすぎを抑制します。

水道直圧式(4771・3971)の場合

eco機能の効果 (EHKF-4771DSXで、eco節水量を「10L/分」に設定した場合)

水道 効果金額	約5,970円/年 約14,600L/年(14.6m ³ ×409円/m ³)	浴そう(200L) 約73杯分
灯油 効果金額	約5,680円/年 約43L/年(約43L×132円/L)	ポリ缶(18L) 約2.4缶分

eco節水量

機器から出るお湯の量を毎分6L~12L(1Lごと)に変更が可能(お買い求め時:8L)

1年間で
**約11,650円
オトク!**

●給湯使用条件:eco節水量[12L/分-10L/分]×使用時間[5分/日]×家族[4人]×使用日数[365日]として算出。 ●出湯温度を40℃とし、入水温度は通年で15℃として算出。

減圧式(フルオートタイプ)の場合

eco機能の効果 (EHKF-4570SXGHで、eco節水量を「10L/分」に設定した場合)

効果1 シャワーの流量を抑え、灯油や水の使いすぎを抑制します。

水道 効果金額	約5,970円/年 約14,600L/年(14.6m ³ ×409円/m ³)	浴そう(200L) 約73杯分
灯油 効果金額	約5,680円/年 約43L/年(約43L×132円/L)	ポリ缶(18L) 約2.4缶分

eco節水量

機器から出るお湯の量を毎分4L~12L(1Lごと)に変更が可能(お買い求め時:8L)

効果1 と 効果2 の合計

1年間で
**約15,870円
オトク!**

効果2 お湯を使用していない時の無駄な燃焼を抑え、灯油の使いすぎを抑制します。

灯油 効果金額	約4,220円/年 約32L/年(約32L×132円/L)	ポリ缶(18L) 約1.8缶分
------------	---	--------------------

効果1 ●給湯使用条件(4人家族想定、通年平均気温:20℃、通年入水温度:15℃、機器給湯設定温度:60℃[湯水混合で使用]、使用日数:365日)
●ふろお湯はり:200L×42℃ ●洗面:6L/分×2分/人×4人=48L×40℃ ●台所:8L/分×3分/回×3回=72L×37℃
●シャワー:標準モード 12L/分×5分×人=240L×40℃ ecoモード 10L/分×5分×人=200L×40℃

効果2 ●(想定した使用条件)モード効率測定法(JIS)のふろ給湯標準使用モードを使用条件と想定し、エコ機能を設定することによる節約金額を算出。

減圧式(フルオートタイプ以外)の場合

eco機能の効果 (EHKF-4570SAGの場合)

灯油 効果金額	約4,220円/年 約32L/年(約32L×132円/L)	ポリ缶(18L) 約1.8缶分
------------	---	--------------------

お湯を使用していない時の無駄な燃焼を抑え、灯油の使いすぎを抑制します。

1年間で
**約4,220円
オトク!**

●(想定した使用条件)モード効率測定法(JIS)のふろ給湯標準使用モードを使用条件と想定し、エコ機能を設定することによる節約金額を算出。

●水道料金は東京都23区の水道料金+下水道使用料金=409円/m³(税込)。家庭用で口径20mmの場合。
●灯油価格は132円/L(税込)(2025年1月6日 全国平均配達価格/資源エネルギー庁 発表)にて算出。

騒音レベル (4771・3971シリーズ)



※7.EHK-4771DXF・EHK-4771DAF・EHI-4771DFIは**43dB**
EHKF-3971DAIは**44dB**
EHKF-4771DSX・EHKF-4771DA・EHIF-4771DSN・EHIF-4771DN・EHIF-3971DSN・EHK-4771DSA・EHI-4771DSNIは**45dB**
EHK-4771DKXF・EHK-4771DKAF・EHI-4771DKFIは**46dB**
EHK-4771DXEIは**47dB**
EHKF-4771DKXIは**48dB**

美しさにこだわった高級外装を採用!!

EHKF-4771DKX・4771DA・3971DA、EHIF-4771DN

アルミサッシなどの外装色に使用される「シャンパンゴールド」の高級感ある色合いが、さまざまな家屋の外壁に調和します。また、汚れに強い「防汚鋼板」のため、美しさも長持ちします。

9ヶ月経過でこの違い!!

防汚鋼板とは?
緻密な塗膜で、塗装の「隙間」への汚れの侵入を防ぎます。



強制ふろ凍結予防運転

水道直圧式のフルオートタイプ・オートタイプ

ふろ配管内のお湯(水)の温度により、強制的に循環ポンプを断続運転させて、浴そう内のお湯(水)を循環することにより機器内のふろ経路とふろ配管の凍結を予防します。
屋内設置でもふろ配管のみが凍結するおそれのある設置(配管が床下を通っているなど)の場合に、特に有効な凍結予防です。

**フルオート
タイプ**
(全自動お湯はり)

詳しくは P7

主な機能

詳しくは P21

水道直圧	比例制御	冷水緩和	低温出湯	3階浴そう	ハイパワー	IoT	QRコード	ふるタイマー	エネルギーロック	eco機能	インターホン	フルオート	自動追いだき	
急速湯はり	保温	たし湯	予約	たし水	呼出	配管クリーニング(自動)	配管クリーニング(手動)	配管洗浄	ソーラー	灯油残量表示	タイムスタンプ	凍結予防	油切れ予告装置(OC-31)	油切れ予告装置(OC-5)

(注1) (注2) (注3) (別売) (別売)

関連部品:P107~
寸法図:P118~
仕様表:P132~

注1:「リモコンセット:KR-118PM・KR-110PM」使用時のみ、この機能が使えます。
注2:「リモコンセット:KR-118PM・KR-110PM」を選択し、無線LANでインターネットに接続する必要があります。
注3:ソーラー接続ユニット(P107参照)の取り付けが必要です。また、たし水機能は使えません。

屋外 前面排気



給湯出力 **46.5kW(40,000kcal/h)**

特定保守製品

設計標準使用期間:10年

省エネ基準 達成率	目標年度 2025年	107%
	エネルギー 消費効率(モード)	92.0%

外装ステンレス製

[113680]

EHKF-4771DSX NEW

本体希望小売価格 [リモコン別売]
¥517,000 (税抜 ¥470,000)

- 送油管(2.5m)付
- 外形寸法 高721×幅595×奥行248(mm)

選べるリモコン

- ①無線LAN対応タッチパネルリモコンセット価格 **¥588,500** (税抜 ¥535,000)
- ②無線LAN対応インターホンリモコンセット価格 **¥577,500** (税抜 ¥525,000)
- ③音声リモコンセット価格 **¥549,780** (税抜 ¥499,800)

必要別売品/リモコンコード 台所リモコン用(RK-3P)、浴室リモコン用(KFR-3P)、一口循環口

選べるリモコン

※リモコンの詳細についてはP13~14をご参照ください。

<p>①別売無線LAN対応タッチパネルリモコンセット</p> <p>KR-118PM [193435] ¥71,500 (税抜¥65,000)</p> <p>台所リモコン CMR-3104PM 浴室リモコン YST-3104P 非防水形</p>	<p>②別売無線LAN対応インターホンリモコンセット</p> <p>KR-110PM [193437] ¥60,500 (税抜¥55,000)</p> <p>台所リモコン CMR-3200PM 浴室リモコン YST-3200P 非防水形</p>	<p>③別売音声リモコンセット</p> <p>KR-111V [193439] ¥32,780 (税抜¥29,800)</p> <p>台所リモコン CMR-3300V 浴室リモコン YST-3300V 非防水形</p>
---	---	--

別売増設リモコン

別売増設リモコン(どちらか1台)の取り付けで台所・浴室以外からのリモコン操作が可能

<p>CMR-3310SV [888378] 非防水形</p> <p>¥19,800 (税抜¥18,000)</p>	<p>CMR-2801S [968703] 非防水形</p> <p>¥9,900 (税抜¥9,000)</p>
---	--

バックアップ電源ユニット

バックアップ電源ユニットの取り付けで停電してもお湯が使えます。

外装塗装鋼板

BDU-303 [887712]
¥126,500 (税抜¥115,000)

屋外・屋内 設置兼用型
据置・壁掛兼用タイプ
※屋外設置の場合は壁掛のみ
外装色 シャンパンゴールド (防汚鋼板)

※非防水形リモコンは、浴室など湿気が多い場所への取り付けはできません。

**フルオート
タイプ**
(全自動お湯はり)

詳しくは P7

主な機能
詳しくは P21

- | | | | | | | | | | | | | | | |
|-------|------|------|------|-------|-------|------------|------------|--------|----------|--------|---------|-------|----------------|---------------|
| 水道直圧 | 比例制御 | 冷水緩和 | 低温出湯 | 3階浴そう | ハイパワー | IoT | QRコード | ふるタイマー | エネルギーロック | eco機能 | インターホン | フルオート | 自動追いだし | |
| 急速湯はり | 保温 | たし湯 | 予約 | たし水 | 呼出 | 配管クリーン(自動) | 配管クリーン(手動) | 配管洗浄 | ソーラー | 灯油残量表示 | タイムスタンプ | 凍結予防 | 油切れ予告装置(OC-31) | 油切れ予告装置(OC-5) |
| | | | | | | (注2) | (注1) | (注1) | (注1) | (注1) | (注1) | | (別売) | (別売) |

関連部品:P107~
寸法図:P118~
仕様表:P132~

注1:「リモコンセット:KR-118PM・KR-110PM」使用時のみ、この機能が使えます。
注2:「リモコンセット:KR-118PM・KR-110PM」を選択し、無線LANでインターネットに接続する必要があります。
注3:ソーラー接続ユニット(P107参照)の取り付けが必要です。また、たし水機能は使えません。

屋内 強制排気



給湯出力 **46.5kW(40,000kcal/h)**

特定保守製品

設計標準使用期間:10年

省エネ基準 達成率	目標年度 2025年	107%
	エネルギー 消費効率(モード)	92.0%

給排気延長
総延長5m2曲がりまで

90°エルボの直出し施工が可能です。
EHK-4771DXEは、90°エルボ(付属品)の直出し施工が可能です。機器からすぐに横引きできます。



外装高級粉末塗装 [113760]

EHK-4771DXE NEW

本体希望小売価格 [リモコン別売]
¥525,360(税抜 ¥477,600)

- 専用排気筒セット(NKPφ100)付*1
- 油ゴムホース・送油管接続パイプ付
(屋外オイルタンクと直接接続する場合は、油銅パイプ両フレア付が別途必要です)
- 外形寸法 高790×幅300×奥行591(mm)

選べるリモコン

- ①無線LAN対応タッチパネルリモコンセット価格 **¥596,860**(税抜 ¥542,600)
- ②無線LAN対応インターホンリモコンセット価格 **¥585,860**(税抜 ¥532,600)
- ③音声リモコンセット価格 **¥558,140**(税抜 ¥507,400)

必要別売品/リモコンコード 台所リモコン用(RK-3P)、浴室リモコン用(KFR-3P)、一口循環口

*1.排気筒は、必ず付属品の「専用排気筒セット(NKPφ100)」(セット内容はP111参照)を使用してください。延長する場合は、別売品の「専用排気筒(NKPφ100)部材:P111参照」を使用してください。他の排気筒を使用すると排気筒の接続部からドレン水が滴下して、家財等に悪影響をおよぼすおそれがあります。[専用排気筒および排気筒取付方法の詳細についてはP111参照]

屋内 強制給排気(FF)



給湯出力 **46.5kW(40,000kcal/h)**

特定保守製品

設計標準使用期間:10年

省エネ基準 達成率	目標年度 2025年	107%
	エネルギー 消費効率(モード)	92.0%

給排気延長
3m3曲がりまで*1
[7m3曲がりまで*1.※2]

※1.給気側延長は、φ70ステンレス管を使用。
※2.基板の設定および標準800m以下。

外装高級粉末塗装 [113750]

EHK-4771DXF NEW

本体希望小売価格 [リモコン別売]
¥537,350(税抜 ¥488,500)

- うす型給排気筒(FF-70-092)付(P112参照)
- 油ゴムホース・送油管接続パイプ付
(屋外オイルタンクと直接接続する場合は、油銅パイプ両フレア付が別途必要です)
- 外形寸法 高790×幅300×奥行591(mm)

選べるリモコン

- ①無線LAN対応タッチパネルリモコンセット価格 **¥608,850**(税抜 ¥553,500)
- ②無線LAN対応インターホンリモコンセット価格 **¥597,850**(税抜 ¥543,500)
- ③音声リモコンセット価格 **¥570,130**(税抜 ¥518,300)

必要別売品/リモコンコード 台所リモコン用(RK-3P)、浴室リモコン用(KFR-3P)、一口循環口

選べるリモコン

※リモコンの詳細についてはP13~14をご参照ください。

<p>①別売無線LAN対応タッチパネルリモコンセット KR-118PM [193435] ¥71,500(税抜¥65,000)</p> <p>台所リモコン CMR-3104PM 浴室リモコン YST-3104P [非防水形]</p>	<p>②別売無線LAN対応インターホンリモコンセット KR-110PM [193437] ¥60,500(税抜¥55,000)</p> <p>台所リモコン CMR-3200PM 浴室リモコン YST-3200P [非防水形]</p>	<p>③別売音声リモコンセット KR-111V [193439] ¥32,780(税抜¥29,800)</p> <p>台所リモコン CMR-3300V 浴室リモコン YST-3300V [非防水形]</p>
---	---	--

別売増設リモコン

別売増設リモコン(どちらか1台)の取り付けで台所・浴室以外からのリモコン操作が可能

<p>CMR-3310SV [888378] [非防水形] ¥19,800 (税抜¥18,000)</p>	<p>CMR-2801S [968703] [非防水形] ¥9,900 (税抜¥9,000)</p>
---	--

バックアップ電源ユニット

バックアップ電源ユニットの取り付けで停電してもお湯が使えます。

外装塗装鋼板 [887712]
BDU-303
¥126,500(税抜¥115,000)

屋外・屋内 設置兼用型
据置・壁掛兼用タイプ
※屋外設置の場合は壁掛のみ
外装色 シャンパンゴールド(防汚鋼板)

※非防水形リモコンは、浴室内など湿気の多い場所への取り付けはできません。

フルオートタイプ (全自動お湯はり)

詳しくは P7

主な機能

詳しくは P21

- | | | | | | | | | | | | | | |
|-------|------|------|------|-------|-------|--------------|--------------|--------|------------|---------|-------|----------------|---------------|
| 水道直圧 | 比例制御 | 冷水緩和 | 低温出湯 | 3階浴そう | ハイパワー | IoT | QRコード | ふるタイマー | エネルギーロック機能 | インターホン | フルオート | 自動追いだし | |
| 急速湯はり | 保温 | たし湯 | 予約 | たし水 | 呼出 | 配管クリーニング(自動) | 配管クリーニング(手動) | ソーラー | 灯油残量表示 | タイムスタンプ | 凍結予防 | 油切れ予告装置(OC-31) | 油切れ予告装置(OC-5) |
- (注1) (注2) (注3) (別売) (別売)

関連部品:P107~
寸法図:P118~
仕様表:P132~

注1:「リモコンセット:KR-118PM・KR-110PM」使用時のみ、この機能が使えます。
注2:「リモコンセット:KR-118PM・KR-110PM」を選択し、無線LANでインターネットに接続する必要があります。
注3:ソーラー接続ユニット(P107参照)の取り付けが必要です。また、たし水機能は使えません。

屋外 前面排気壁掛



給湯出力 **46.5kW(40,000kcal/h)**

特定保守製品

設計標準使用期間:10年

省エネ基準 達成率	107%	エネルギー 消費効率(モード)	92.0%
	目標年度 2025年		

外装塗装鋼板 [113850] **EHKF-4771DKX NEW** 本体希望小売価格 [リモコン別売] **¥514,800**(税抜 ¥468,000)

- 外装色シャンパンゴールド(防汚鋼板)
- 送油管(2.5m)付
- 外形寸法 高655×幅520×奥行250(mm)

選べるリモコン

- ①無線 LAN 対応タッチパネルリモコンセット価格 **¥586,300**(税抜 ¥533,000)
 - ②無線 LAN 対応インターホンリモコンセット価格 **¥575,300**(税抜 ¥523,000)
 - ③音声リモコンセット価格 **¥547,580**(税抜 ¥497,800)
- ※別売部品/リモコンコード 台所リモコン用(RK-3P)、浴室リモコン用(KFR-3P)、一口循環口

屋内 強制給排気(FF) 右排気



給湯出力 **46.5kW(40,000kcal/h)**

特定保守製品

設計標準使用期間:10年

省エネ基準 達成率	107%	エネルギー 消費効率(モード)	92.0%
	目標年度 2025年		

給排気延長 3m3曲がりまで※1 [7m3曲がりまで※1.※2]

※1.給気側延長は、φ70ステンレス管を使用。
※2.基板の設定および標高800m以下。

外装塗装鋼板 [113861] **EHK-4771DKXF NEW** 本体希望小売価格 [リモコン別売] **¥514,800**(税抜 ¥468,000)

- 外形寸法 高655×幅470×奥行278(mm)

□うす型給排気筒(別売) 希望小売価格 **¥17,050**(税抜 ¥15,500)

- ・FF-70-062(うしろ標準) ・FF-70-082(よこ標準) ・FF-70-082R(よこ近接)

※取付位置に合わせてお選びください。(P112・113・114参照)

左上方排気になる場合はオプションのFF-70-062L(うしろ左)に置き換えが可能です。¥21,780(税抜¥19,800)(P112・114参照)

□+□(本体+うす型給排気筒)セット価格 **¥531,850**(税抜 ¥483,500)

選べるリモコン

- +□+①無線 LAN 対応タッチパネルリモコンセット価格 **¥603,350**(税抜 ¥548,500)
 - +□+②無線 LAN 対応インターホンリモコンセット価格 **¥592,350**(税抜 ¥538,500)
 - +□+③音声リモコンセット価格 **¥564,630**(税抜 ¥513,300)
- ※別売部品/リモコンコード 台所リモコン用(RK-3P)、浴室リモコン用(KFR-3P)、一口循環口

選べるリモコン

※リモコンの詳細についてはP13~14をご参照ください。

<p>①別売無線 LAN 対応タッチパネルリモコンセット</p> <p>KR-118PM [193435] ¥71,500(税抜¥65,000)</p> <p>台所リモコン CMR-3104PM [非防水形] 浴室リモコン YST-3104P</p>	<p>②別売無線 LAN 対応インターホンリモコンセット</p> <p>KR-110PM [193437] ¥60,500(税抜¥55,000)</p> <p>台所リモコン CMR-3200PM [非防水形] 浴室リモコン YST-3200P</p>	<p>③別売音声リモコンセット</p> <p>KR-111V [193439] ¥32,780(税抜¥29,800)</p> <p>台所リモコン CMR-3300V [非防水形] 浴室リモコン YST-3300V</p>
---	---	--

別売増設リモコン

別売増設リモコン(どちらか1台)の取り付けで台所・浴室以外からのリモコン操作が可能

<p>CMR-3310SV [888378] [非防水形] ¥19,800 (税抜¥18,000)</p>	<p>CMR-2801S [968703] [非防水形] ¥9,900 (税抜¥9,000)</p>
---	--

バックアップ電源ユニット

バックアップ電源ユニットの取り付けで停電してもお湯が使えます。

外装塗装鋼板 **BDU-303** [887712]
¥126,500(税抜¥115,000)

屋外・屋内 設置兼用型
据置・壁掛兼用タイプ
※屋外設置の場合は壁掛のみ
外装色 シャンパンゴールド(防汚鋼板)

※非防水形リモコンは、浴室内など湿気が多い場所への取り付けはできません。

オートタイプ
(自動お湯はり)

詳しくは P7

主な機能
詳しくは P21

- | | | | | | | | | | | | | |
|------|------|------|------|-------|-------------------|-----------|-----------|-------------|---------|-----------|----------------|---------------|
| 水道直圧 | 比例制御 | 冷水緩和 | 低温出湯 | 3階浴そう | ハイパワー | IoT | QRコード | エネルギー | eco機能 | インターホン | オート | 急速湯はり |
| 保温 | たし湯 | 予約 | たし水 | 呼出 | (注4) 配管クリーニング(手動) | (注2) 配管洗浄 | (注1) ソーラー | (注1) 灯油残量表示 | タイムスタンプ | (注1) 凍結予防 | 油切れ予告装置(OC-31) | 油切れ予告装置(OC-5) |
| | | | | | | | (注3) | | | | (別売) | (別売) |

関連部品:P107~
寸法図:P118~
仕様表:P132~

注1:「リモコンセット:KR-118PM・KR-110PM」使用時のみ、この機能が使えます。
注2:「リモコンセット:KR-118PM・KR-110PM」を選択し、無線LANでインターネットに接続する必要があります。
注3:ソーラー接続ユニット(P107参照)の取り付けが必要です。また、たし水機能は使えません。
注4:EHKF-4771DAのみ

屋外 前面排気



給湯出力 **46.5kW(40,000kcal/h)**

特定保守製品

設計標準使用期間:10年

省エネ 目標年度 2025年	省エネ基準 達成率	エネルギー 消費効率(モード)
	107%	92.0%

外装塗装鋼板 [113690]

EHKF-4771DA NEW

本体希望小売価格 [リモコン別売]
¥467,500(税抜 ¥425,000)

- 外装色シャンパンゴールド(防汚鋼板)
- 送油管(2.5m)付
- 外形寸法 高721×幅595×奥行248(mm)

選べるリモコン

- ①無線LAN対応タッチパネルリモコンセット価格 **¥539,000**(税抜 ¥490,000)
 - ②無線LAN対応インターホンリモコンセット価格 **¥528,000**(税抜 ¥480,000)
 - ③音声リモコンセット価格 **¥500,280**(税抜 ¥454,800)
- 必要別売品/リモコンコード 台所リモコン用(RK-3P)、浴室リモコン用(KFR-3P)、一口循環口

屋外 前面排気



給湯出力 **39.0kW(33,500kcal/h)**

特定保守製品

設計標準使用期間:10年

省エネ 目標年度 2025年	省エネ基準 達成率	エネルギー 消費効率(モード)
	107%	92.0%

外装塗装鋼板 [113710]

EHKF-3971DA NEW

本体希望小売価格 [リモコン別売]
¥434,500(税抜 ¥395,000)

- 外装色シャンパンゴールド(防汚鋼板)
- 送油管(2.5m)付
- 外形寸法 高721×幅595×奥行248(mm)

選べるリモコン

- ①無線LAN対応タッチパネルリモコンセット価格 **¥506,000**(税抜 ¥460,000)
 - ②無線LAN対応インターホンリモコンセット価格 **¥495,000**(税抜 ¥450,000)
 - ③音声リモコンセット価格 **¥467,280**(税抜 ¥424,800)
- 必要別売品/リモコンコード 台所リモコン用(RK-3P)、浴室リモコン用(KFR-3P)、一口循環口

選べるリモコン ※リモコンの詳細についてはP13~14をご参照ください。

①別売無線LAN対応タッチパネルリモコンセット
KR-118PM [193435]
¥71,500(税抜¥65,000)

台所リモコン CMR-3104PM [非防水形]
浴室リモコン YST-3104P

②別売無線LAN対応インターホンリモコンセット
KR-110PM [193437]
¥60,500(税抜¥55,000)

台所リモコン CMR-3200PM [非防水形]
浴室リモコン YST-3200P

③別売音声リモコンセット
KR-111V [193439]
¥32,780(税抜¥29,800)

台所リモコン CMR-3300V [非防水形]
浴室リモコン YST-3300V

別売増設リモコン
別売増設リモコン(どちらか1台)の取り付けで台所・浴室以外からのリモコン操作が可能

CMR-3310SV [888378] [非防水形] **¥19,800**(税抜¥18,000)

CMR-2801S [968703] [非防水形] **¥9,900**(税抜¥9,000)

バックアップ電源ユニット
バックアップ電源ユニットの取り付けで停電してもお湯が使えます。

外装塗装鋼板 BDU-303 [887712] **¥126,500**(税抜¥115,000)

屋外・屋内 設置兼用型
据置・壁掛兼用タイプ
※屋外設置の場合は壁掛のみ
外装色 シャンパンゴールド(防汚鋼板)

※非防水形リモコンは、浴室など湿気が多い場所への取り付けはできません。

オートタイプ
(自動お湯はり)

詳しくはP7

主な機能
詳しくはP21

水道直圧	比例制御	冷水緩和	低温出湯	3階浴そう	ハイパワー	IoT	QRコード	エネルギー	eco機能	インターホン	オート	急速湯はり
保温	たし湯	予約	たし水	呼出	配管クリーン(手動)	配管洗浄	ソーラー	灯油残量表示	タイムスタンプ	凍結予防	油切れ予告装置(OC-31)	油切れ予告装置(OC-5)
						(注2)	(注1)	(注1)	(注1)		(別売)	(別売)

関連部品:P107~
寸法図:P118~
仕様表:P132~

注1:「リモコンセット:KR-118PM・KR-110PM」使用時のみ、この機能が使えます。
注2:「リモコンセット:KR-118PM・KR-110PM」を選択し、無線LANでインターネットに接続する必要があります。
注3:ソーラー接続ユニット(P107参照)の取り付けが必要です。また、たし水機能は使えません。

屋外 無煙突



給湯出力 **46.5kW(40,000kcal/h)**

特定保守製品

設計標準使用期間:10年

省エネ基準 達成率	目標年度 2025年	107%	エネルギー 消費効率(モード)	92.0%
	省エネ基準 達成率		エネルギー 消費効率(モード)	

外装ステンレス製 [113780]

EHK-4771DSA NEW

本体希望小売価格 [リモコン別売]
¥498,300(税抜 ¥453,000)

- 拡散排気筒(Rトップ)付
- 送油管(2.5m)付
- 外形寸法 高790×幅300×奥行591(mm)

選べるリモコン

- ①無線LAN 対応タッチパネルリモコンセット価格 **¥569,800**(税抜 ¥518,000)
- ②無線LAN 対応インターホンリモコンセット価格 **¥558,800**(税抜 ¥508,000)
- ③音声リモコンセット価格 **¥531,080**(税抜 ¥482,800)

必要別売品/リモコンコード 台所リモコン用(RK-3P)、浴室リモコン用(KFR-3P)、一口循環口

屋内 強制排気
(専用排気筒必要*)



給湯出力 **46.5kW(40,000kcal/h)**

特定保守製品

設計標準使用期間:10年

省エネ基準 達成率	目標年度 2025年	107%	エネルギー 消費効率(モード)	92.0%
	省エネ基準 達成率		エネルギー 消費効率(モード)	

排気延長
総延長7m3曲がりまで(立上がり1m以上)

外装ステンレス製 [113781]

EHK-4771DSA NEW

本体希望小売価格 [リモコン別売]
¥493,900(税抜 ¥449,000)

- 拡散排気筒(Rトップ)なし
- 排気筒接続径(φ100)
- 送油管(2.5m)付
- 外形寸法 高790×幅300×奥行591(mm)

選べるリモコン

- ①無線LAN 対応タッチパネルリモコンセット価格 **¥565,400**(税抜 ¥514,000)
- ②無線LAN 対応インターホンリモコンセット価格 **¥554,400**(税抜 ¥504,000)
- ③音声リモコンセット価格 **¥526,680**(税抜 ¥478,800)

必要別売品/リモコンコード 台所リモコン用(RK-3P)、浴室リモコン用(KFR-3P)、一口循環口

*1.排気筒は、必ず別売品の「専用排気筒(NKPφ100)部材:P111参照」を使用してください。他の排気筒を使用しますと排気筒の接続部からドレン水が滴下して、家財等に悪影響をおよぼす可能性があります。
【専用排気筒および排気筒取付方法の詳細についてはP111参照】

※油ゴムホース・送油管接続パイプは
同梱されておりません

選べるリモコン ※リモコンの詳細についてはP13~14をご参照ください。

<p>①別売無線LAN 対応タッチパネルリモコンセット KR-118PM [193435] ¥71,500(税抜¥65,000)</p> <p>台所リモコン CMR-3104PM [非防水形]</p> <p>浴室リモコン YST-3104P</p>	<p>②別売無線LAN 対応インターホンリモコンセット KR-110PM [193437] ¥60,500(税抜¥55,000)</p> <p>台所リモコン CMR-3200PM [非防水形]</p> <p>浴室リモコン YST-3200P</p>	<p>③別売音声リモコンセット KR-111V [193439] ¥32,780(税抜¥29,800)</p> <p>台所リモコン CMR-3300V [非防水形]</p> <p>浴室リモコン YST-3300V</p>
--	--	--

別売増設リモコン

別売増設リモコン(どちらか1台)の取り付けで台所・浴室以外からのリモコン操作が可能

<p>CMR-3310SV [888378] 非防水形 ¥19,800(税抜¥18,000)</p>	<p>CMR-2801S [968703] 非防水形 ¥9,900(税抜¥9,000)</p>
--	---

バックアップ電源ユニット

バックアップ電源ユニットの取り付けで停電してもお湯が使えます。

外装塗装鋼板
BDU-303 [887712]
¥126,500(税抜¥115,000)

屋外・屋内 設置兼用型
据置・壁掛兼用タイプ
※屋外設置の場合は壁掛のみ
外装色 シャンパンゴールド(防汚鋼板)

※非防水形リモコンは、浴室など湿気が多い場所への取り付けはできません。

オートタイプ
(自動お湯はり)

詳しくは P7

主な機能
詳しくは P21

水道直圧	比例制御	冷水緩和	低温出湯	3階浴そう	ハイパワー	IoT	QRコード	エネルギーロック機能	eco機能	インターホン	オート	急速湯はり
保温	たし湯	予約	たし水	呼出	配管クリーニング(手動)	ソーラー	灯油残量表示	タイムスタンプ	凍結予防	油切れ予告装置(OC-31)	油切れ予告装置(OC-5)	

(注2) (注1) (注1) (注1) (注1) (注1) (注1) (注1) (注1) (注1) (別売) (別売)

関連部品:P107~
寸法図:P118~
仕様表:P132~

注1:「リモコンセット:KR-118PM・KR-110PM」使用時のみ、この機能が使えます。
注2:「リモコンセット:KR-118PM・KR-110PM」を選択し、無線LANでインターネットに接続する必要があります。
注3:ソーラー接続ユニット(P107参照)の取り付けが必要です。また、たし水機能は使えません。

屋内 強制給排気(FF) 壁掛
右排気



給湯出力 **46.5kW(40,000kcal/h)**

特定保守製品

設計標準使用期間:10年

省エネ基準 達成率	107%	エネルギー 消費効率(モード)	92.0%
	目標年度 2025年		

給排気延長 3m3曲がりまで※1 [7m3曲がりまで※1,※2]

※1.給気側延長は、φ70ステンレス管を使用。
※2.基板の設定および標高800m以下。

外装塗装鋼板 [113871] **EHK-4771DKAF NEW** 本体希望小売価格 [リモコン別売] **¥488,400** (税抜 ¥444,000)

●外形寸法 高655×幅470×奥行278 (mm)

□うす型給排気筒 (別売) 希望小売価格 **¥17,050** (税抜 ¥15,500)

・FF-70-062(うしろ標準) ・FF-70-082(よこ標準) ・FF-70-082R(よこ近接)
※取付位置に合わせてお選びください。(P112・113・114参照)

左上方排気になる場合はオプションのFF-70-062L(うしろ左)に置き換えが可能です。¥21,780(税抜¥19,800)(P112・114参照)

A+B (本体+うす型給排気筒) セット価格 **¥505,450** (税抜 ¥459,500)

選べるリモコン

A+B+①無線LAN対応タッチパネルリモコンセット価格 **¥576,950** (税抜 ¥524,500)

A+B+②無線LAN対応インターホンリモコンセット価格 **¥565,950** (税抜 ¥514,500)

A+B+③音声リモコンセット価格 **¥538,230** (税抜 ¥489,300)

必要別売品/リモコンコード 台所リモコン用(RK-3P)、浴室リモコン用(KFR-3P)、一口循環口

屋内 強制給排気(FF)



給湯出力 **46.5kW(40,000kcal/h)**

特定保守製品

設計標準使用期間:10年

省エネ基準 達成率	107%	エネルギー 消費効率(モード)	92.0%
	目標年度 2025年		

給排気延長 3m3曲がりまで※1 [7m3曲がりまで※1,※2]

※1.給気側延長は、φ70ステンレス管を使用。
※2.基板の設定および標高800m以下。

外装高級粉体塗装 [113770] **EHK-4771DAF NEW** 本体希望小売価格 [リモコン別売] **¥510,950** (税抜 ¥464,500)

●うす型給排気筒(FF-70-092)付(P112参照)

●油ゴムホース・送油管接続パイプ付 (屋外オイルタンクと直接接続する場合は、油銅パイプ両フレア付が別途必要です)

●外形寸法 高790×幅300×奥行591 (mm)

選べるリモコン

①無線LAN対応タッチパネルリモコンセット価格 **¥582,450** (税抜 ¥529,500)

②無線LAN対応インターホンリモコンセット価格 **¥571,450** (税抜 ¥519,500)

③音声リモコンセット価格 **¥543,730** (税抜 ¥494,300)

必要別売品/リモコンコード 台所リモコン用(RK-3P)、浴室リモコン用(KFR-3P)、一口循環口

選べるリモコン ※リモコンの詳細についてはP13~14をご参照ください。

<p>①別売無線LAN対応タッチパネルリモコンセット</p> <p>KR-118PM [193435] ¥71,500 (税抜¥65,000)</p> <p>台所リモコン CMR-3104PM [非防水形] 浴室リモコン YST-3104P</p>	<p>②別売無線LAN対応インターホンリモコンセット</p> <p>KR-110PM [193437] ¥60,500 (税抜¥55,000)</p> <p>台所リモコン CMR-3200PM [非防水形] 浴室リモコン YST-3200P</p>	<p>③別売音声リモコンセット</p> <p>KR-111V [193439] ¥32,780 (税抜¥29,800)</p> <p>台所リモコン CMR-3300V [非防水形] 浴室リモコン YST-3300V</p>
---	---	--

別売増設リモコン

別売増設リモコン(どちらか1台)の取り付けで台所・浴室以外からのリモコン操作が可能

<p>CMR-3310SV [888378] [非防水形] ¥19,800 (税抜¥18,000)</p>	<p>CMR-2801S [968703] [非防水形] ¥9,900 (税抜¥9,000)</p>
--	---

バックアップ電源ユニット

バックアップ電源ユニットの取り付けで停電してもお湯が使えます。

外装塗装鋼板 [887712]
BDU-303
¥126,500 (税抜¥115,000)

屋外・屋内 設置兼用型
据置・壁掛兼用タイプ
※屋外設置の場合は壁掛のみ
外装色 シャンパンゴールド (防汚鋼板)

※非防水形リモコンは、浴室内など湿気が多い場所への取り付けはできません。

定量止水
(オートストップ)

詳しくはP7

主な機能
詳しくはP21

- 水道直圧
- 比例制御
- 冷水緩和
- 低温出湯
- ハイパワー (注3)
- eco機能
- 定量止水
- 呼出 (注1)
- ソーラー (注2)
- 灯油残量表示
- タイムスタンプ
- 凍結予防

油切れ予告装置 (OC-31) (別売)
油切れ予告装置 (OC-5) (別売)

注1:別売音声防水形増設リモコン取り付け時のみ、この機能が使えます。
注2:設定した給湯温度に関係なく高温のお湯が出ることがありますのでやけどに注意してください。
注3:EHIF-4771DSN・EHIF-4771DNのみ。

関連部品:P107~
寸法図:P118~
仕様表:P132~

屋外 前面排気



給湯出力 **46.5kW (40,000kcal/h)**

特定保守製品

設計標準使用期間:10年

省エネ基準 達成率	107%	エネルギー 消費効率(モード)	92.5%
	目標年度 2025年		

外装ステンレス製 [113720]

EHIF-4771DSN NEW

本体希望小売価格 [リモコン別売]
¥342,100 (税抜 ¥311,000)

- 送油管 (2.5m) 付
- 外形寸法 高721×幅595×奥行248 (mm)

音声リモコンセット価格
必要別売品/リモコンコード 台所リモコン用 (RK-3P)

¥361,900 (税抜 ¥329,000)

屋外 前面排気



給湯出力 **46.5kW (40,000kcal/h)**

特定保守製品

設計標準使用期間:10年

省エネ基準 達成率	107%	エネルギー 消費効率(モード)	92.5%
	目標年度 2025年		

外装塗装鋼板 [113740]

EHIF-4771DN NEW

本体希望小売価格 [リモコン別売]
¥327,800 (税抜 ¥298,000)

- 外装色シャンパンゴールド (防汚鋼板)
- 送油管 (2.5m) 付
- 外形寸法 高721×幅595×奥行248 (mm)

音声リモコンセット価格
必要別売品/リモコンコード 台所リモコン用 (RK-3P)

¥347,600 (税抜 ¥316,000)

屋外 前面排気



給湯出力 **39.0kW (33,500kcal/h)**

特定保守製品

設計標準使用期間:10年

省エネ基準 達成率	107%	エネルギー 消費効率(モード)	92.5%
	目標年度 2025年		

外装ステンレス製 [113730]

EHIF-3971DSN NEW

本体希望小売価格 [リモコン別売]
¥308,000 (税抜 ¥280,000)

- 送油管 (2.5m) 付
- 外形寸法 高721×幅595×奥行248 (mm)

音声リモコンセット価格
必要別売品/リモコンコード 台所リモコン用 (RK-3P)

¥327,800 (税抜 ¥298,000)

リモコン ※リモコンの詳細についてはP13~14をご参照ください。

別売音声リモコンセット
IR-32V [193442]
¥19,800 (税抜¥18,000)

台所リモコン
CMR-3301V
非防水形

別売音声防水形増設リモコン

別売音声防水形増設リモコンの取り付けで浴室でシャワー等の湯温調節が可能

YST-3301V
[888376]
¥22,000 (税抜¥20,000)

別売増設リモコン

別売増設リモコン (どちらか1台) の取り付けで台所・浴室以外からのリモコン操作が可能

CMR-3310SV [888378] 非防水形
¥19,800 (税抜¥18,000)

CMR-2801S [968703] 非防水形
¥9,900 (税抜¥9,000)

バックアップ電源ユニット

バックアップ電源ユニットの取り付けで停電してもお湯が使えます。

外装塗装鋼板
BDU-303 [887712]
¥126,500 (税抜¥115,000)

屋外・屋内 設置兼用型
据置・壁掛兼用タイプ
※屋外設置の場合は壁掛のみ
外装色 シャンパンゴールド (防汚鋼板)

※非防水形リモコンは、浴室内など湿気が多い場所への取り付けはできません。

定量止水
(オートストップ)

詳しくは P7

主な機能

詳しくは P21

- 水道直圧
 - 比例制御
 - 冷水緩和
 - 低温出湯
 - ハイパワー
 - eco機能
 - 定量止水
 - 呼出
 - ソーラー
 - 灯油残量表示
 - タイムスタンプ
 - 凍結予防
- (注1) (注2)

- 油切れ予告装置 (OC-31) (別売)
- 油切れ予告装置 (OC-5) (別売)

注1:別売音声防水形増設リモコン取り付け時のみ、この機能が使えます。
注2:設定した給湯温度に関係なく高温のお湯が出ることがありますのでやけどに注意してください。

関連部品:P107~
寸法図:P118~
仕様表:P132~

屋外 無煙突



給湯出力 **46.5kW (40,000kcal/h)**

特定保守製品

設計標準使用期間:10年

目標年度 2025年	省エネ基準 達成率	エネルギー 消費効率(モード)
	107%	92.5%

外装ステンレス製 [113790]

EHI-4771DSN NEW

本体希望小売価格 [リモコン別売]
¥372,900 (税抜 ¥339,000)

- 拡散排気筒 (Rトップ) 付
- 送油管 (2.5m) 付
- 外形寸法 高790×幅300×奥行591 (mm)

音声リモコンセット価格

¥392,700 (税抜 ¥357,000)

必要別売品/リモコンコード 台所リモコン用 (RK-3P)

屋内 強制排気
(専用排気筒必要*)



給湯出力 **46.5kW (40,000kcal/h)**

特定保守製品

設計標準使用期間:10年

目標年度 2025年	省エネ基準 達成率	エネルギー 消費効率(モード)
	107%	92.5%

排気延長

総延長7m3曲がりまで (立上がり1m以上)

外装ステンレス製 [113791]

EHI-4771DSN NEW

本体希望小売価格 [リモコン別売]
¥368,500 (税抜 ¥335,000)

- 拡散排気筒 (Rトップ) なし
- 排気筒接続径 (Φ100)
- 送油管 (2.5m) 付
- 外形寸法 高790×幅300×奥行591 (mm)

音声リモコンセット価格

¥388,300 (税抜 ¥353,000)

必要別売品/リモコンコード 台所リモコン用 (RK-3P)

*1.排気筒は、必ず別売品の「専用排気筒 (NKPΦ100) 部材:P111参照」を使用してください。他の排気筒を使用すると排気筒の接続部からドレン水が滴下して、家財等に悪影響をおよぼすおそれがあります。
【専用排気筒および排気筒取付方法の詳細についてはP111参照】

※油ゴムホース・送油管接続パイプは同梱されておりません

リモコン ※リモコンの詳細についてはP13~14をご参照ください。

別売音声リモコンセット IR-32V [193442]
¥19,800 (税抜¥18,000)

台所リモコン **CMR-3301V** 非防水形

別売音声防水形増設リモコン

別売音声防水形増設リモコンの取り付けで浴室でシャワー等の湯温調節が可能

YST-3301V [888376]
¥22,000 (税抜¥20,000)

別売増設リモコン

別売増設リモコン (どちらか1台) の取り付けで台所・浴室以外からのリモコン操作が可能

CMR-3310SV [888378] 非防水形 **¥19,800** (税抜¥18,000)

CMR-2801S [968703] 非防水形 **¥9,900** (税抜¥9,000)

バックアップ電源ユニット

バックアップ電源ユニットの取り付けで停電してもお湯が使えます。

外装塗装鋼板 **BDU-303** [887712]
¥126,500 (税抜¥115,000)

屋外・屋内 設置兼用型
据置・壁掛兼用タイプ
※屋外設置の場合は壁掛のみ
外装色 シャンパンゴールド (防汚鋼板)

※非防水形リモコンは、浴室内など湿気が多い場所への取り付けはできません。

定量お知らせ機能 (手動)

詳しくは P7

主な機能

詳しくは P21

- 水道直圧
- 比例制御
- 冷水緩和
- 低温出湯
- ハイパワー
- eco機能
- 定量お知らせ
- 呼出
- ソーラー
- 灯油残量表示
- タイムスタンプ
- 凍結予防

- 油切れ予告装置 (OC-31) (別売)
- 油切れ予告装置 (OC-5) (別売)

注1:別売音声防水形増設リモコン取り付け時のみ、この機能が使えます。
注2:設定した給湯温度に関係なく高温のお湯が出ることがありますのでやけどに注意してください。

関連部品:P107~
寸法図:P118~
仕様表:P132~

屋内 強制給排気 (FF) 壁掛 右排気



給湯出力 **46.5kW (40,000kcal/h)**

特定保守製品

設計標準使用期間:10年

省エネ基準 達成率	目標年度 2025年	107%
	エネルギー 消費効率(モード)	92.5%

給排気延長 3m3曲がりまで※1 [7m3曲がりまで※1,※2]

※1.給気側延長は、φ70ステンレス管を使用。
※2.基板の設定および標高800m以下。

外装塗装鋼板 [113881] **EHI-4771DKF NEW** [A]本体希望小売価格 [リモコン別売] **¥349,800 (税抜 ¥318,000)**

●外形寸法 高655×幅470×奥行278 (mm)

□うす型給排気筒 (別売) 希望小売価格 **¥17,050 (税抜 ¥15,500)**

・FF-70-062 (うしろ標準) ・FF-70-082 (よこ標準) ・FF-70-082R (よこ近接)
※取付位置に合わせてお選びください。(P112・113・114参照)

左上方排気になる場合はオプションのFF-70-062L (うしろ左) に置き換えが可能です。¥21,780 (税抜 ¥19,800) (P112・114参照)

[A]+[B] (本体+うす型給排気筒) セット価格 **¥366,850 (税抜 ¥333,500)**

[A]+[B]+音声リモコンセット価格 **¥386,650 (税抜 ¥351,500)**

必要別売品/リモコンコード 台所リモコン用 (RK-3P)

屋内 強制給排気 (FF)



給湯出力 **46.5kW (40,000kcal/h)**

特定保守製品

設計標準使用期間:10年

省エネ基準 達成率	目標年度 2025年	107%
	エネルギー 消費効率(モード)	92.5%

給排気延長 3m3曲がりまで※1 [7m3曲がりまで※1,※2]

※1.給気側延長は、φ70ステンレス管を使用。
※2.基板の設定および標高800m以下。

外装高級粉体塗装 [113840] **EHI-4771DF NEW** 本体希望小売価格 [リモコン別売] **¥366,850 (税抜 ¥333,500)**

●うす型給排気筒 (FF-70-092) 付 (P112参照)

●油ゴムホース・送油管接続パイプ付 (屋外オイルタンクと直接接続する場合は、油銅パイプ両フレア付が別途必要です)

●外形寸法 高790×幅300×奥行591 (mm)

音声リモコンセット価格 **¥386,650 (税抜 ¥351,500)**

必要別売品/リモコンコード 台所リモコン用 (RK-3P)

リモコン ※リモコンの詳細についてはP13~14をご参照ください。

別売音声リモコンセット IR-34V [193443] **¥19,800 (税抜 ¥18,000)**

台所リモコン **CMR-3303V** 非防水形

別売音声防水形増設リモコン

別売音声防水形増設リモコンの取り付けで浴室でシャワー等の湯温調節が可能

YST-3303V [888377] **¥22,000 (税抜 ¥20,000)**

別売増設リモコン

別売増設リモコン (どちらか1台) の取り付けで台所・浴室以外からのリモコン操作が可能

CMR-3310SV [888378] 非防水形 **¥19,800 (税抜 ¥18,000)**

CMR-2801S [968703] 非防水形 **¥9,900 (税抜 ¥9,000)**

バックアップ電源ユニット

バックアップ電源ユニットの取り付けで停電してもお湯が使えます。

外装塗装鋼板 **BDU-303** [887712] **¥126,500 (税抜 ¥115,000)**

屋外・屋内 設置兼用型 据置・壁掛兼用タイプ ※屋外設置の場合は壁掛のみ 外装色 シャンパンゴールド (防汚鋼板)

※非防水形リモコンは、浴室など湿気が多い場所への取り付けはできません。

太陽熱温水器接続専用「エコフィール」!!

「エコフィール」に、灯油を使用せずCO₂も排出しない「太陽熱温水器」が接続できます。太陽熱温水器で温めたお湯を利用して、とことん灯油使用量の節約とCO₂排出量の削減にこだわった、環境を考えた石油給湯器です。

エコフィール
石油給湯器

水道直圧式

減圧式 高圧力型

減圧式 標準圧力型

減圧式 貯湯型

石油ふるがま

暖房ボイラ

選べる!! 使える!! 3つの給湯モード!!

リモコンのソーラスイッチで
給湯モードの切替

ソーラ1モード

太陽熱温水器のお湯と水道水を使用します。給湯器は燃焼しないので、灯油代は0円!! ※1

夏場の晴れた日などで、太陽熱温水器のお湯が高温の場合

※1. 太陽熱温水器のお湯の温度が下がっても、給湯器が燃焼加熱しない節約モードなので、設定温度のお湯が出ない場合があります。

ソーラ2モード

太陽熱温水器のお湯がぬるくなると給湯器が燃焼加熱してお湯をつくれます!! ※2

曇りの日などで、太陽熱温水器のお湯がぬるい場合

※2. 太陽熱温水器のお湯の温度により、必要に応じて給湯器が燃焼加熱して設定温度のお湯をつくれます。

ボイラーモード

水道水のみを使用します。給湯器が燃焼加熱しますが、エコフィールなので灯油の使用量を節約できます!!

冬場の雨や曇りの日などで太陽熱温水器のお湯が冷たい場合

定量お知らせ機能 (手動)

詳しくは P7

主な機能

詳しくは P21

- 水道直圧
- 比例制御
- 冷水緩和
- 低温出湯
- ハイパワー
- eco機能
- 定量お知らせ
- ソーラ
- タイムスタンプ
- 凍結予防
- 油切れ予告装置 (OC-31) (別売)
- 油切れ予告装置 (OC-5) (別売)

関連部品 : P107~
寸法図 : P118~
仕様表 : P132~

屋外 前面排気



給湯出力 **46.5kW (40,000kcal/h)**

特定保守製品

設計標準使用期間: 10年

目標年度 2025年	省エネ基準 達成率	エネルギー 消費効率(モード)
	106%	91.8%

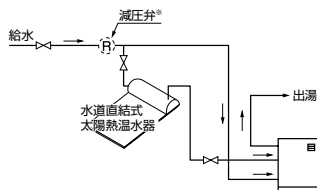
外装ステンレス製 [110780]

EHIF-4765DSW

希望小売価格
¥374,000 (税抜 ¥340,000)

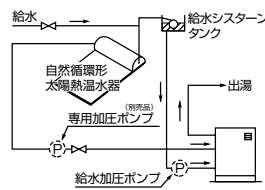
- 台所リモコン付 (リモコンコード別売)
 - 送油管 (2.5m) 付
 - 外形寸法 高895×幅595×奥行248 (mm)
- 必要別売品/リモコンコード 台所リモコン用 (RK-3P)
- [別売] 専用加圧ポンプ (給湯器との連絡線 (2心×2m) 付)
- ※自然循環形太陽熱温水器を使用する場合、必要になります。
- ・SHC-1031BCF2 [295021]
- ¥145,640 (税抜 ¥132,400)**

EHIF-4765DSWと水道直結式太陽熱温水器を接続する場合



※減圧弁は、0.25MPaの減圧弁を使用してください。

EHIF-4765DSWと自然循環形太陽熱温水器を接続する場合



●自然循環形太陽熱温水器との接続の場合、専用加圧ポンプ(別売品)の取り付けが必要です。

台所リモコン付

音声リモコン

台所リモコン
CMR-2529V
[非防水形]



※非防水形リモコンは、浴室など湿気の多い場所への取り付けはできません。

〈給湯〉だけでなく〈追いだき〉もダブルで高効率!

追いだき時も排気熱を利用する **Wエコフィール**

追いだき機能は、お風呂のお湯を入れ替えずに沸かしなおして入浴される方や、入浴時間が家族バラバラで保温時間が長いご家庭では大変便利です。「Wエコフィール」は、お風呂の追いだき回路でも排気熱を利用することで高効率化を実現し、給湯側だけではなく、お風呂の追いだき時も従来機種※4に比べ省エネになりました。

給湯 + 追いだき **Wエコフィール**はここがすごい!

給湯時も 排気熱利用

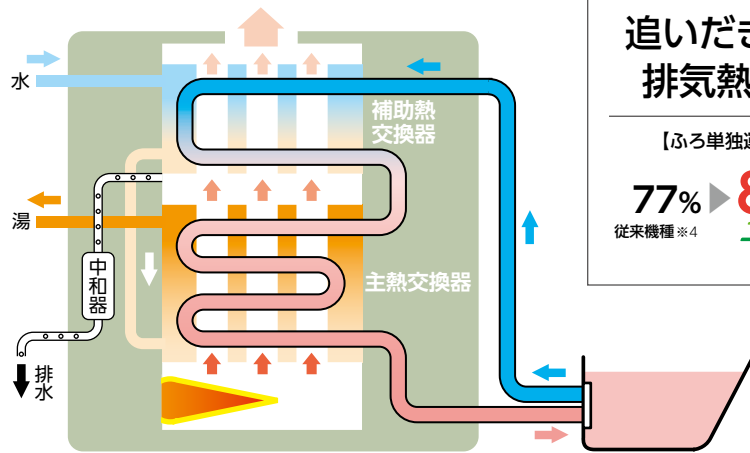
【給湯運転時】

83% ▶ **95%**
従来機種※4 **Wエコフィール**
(連続給湯効率)

追いだき時も 排気熱利用

【ふる単独運転時】

77% ▶ **87%**
従来機種※4 **Wエコフィール**



年間約101Lの灯油を節約! ※1

(Wエコフィール[EHK(F)-4570SAGH]の場合)

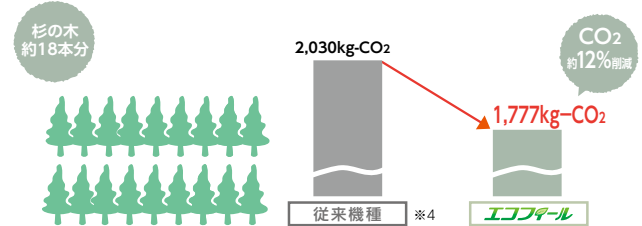
- 排気熱を利用することで、給湯熱効率(連続給湯効率)を95%に、ふる熱効率を87%に向上。
- 灯油の使用量が減り、1年で約13,330円の節約! ※2



CO₂の排出量を約12%削減! ※1

(Wエコフィール[EHK(F)-4570SAGH]の場合)

- 熱効率のアップにより、年間で約253kg-CO₂削減。 ※3
- 杉の木に換算して約18本分のCO₂削減効果があります。



※1. 給湯・追いだきをそれぞれ単独で使用した場合の合計。
 ※2. 石油給湯器【給湯熱効率(連続給湯効率)83%、ふる熱効率77%】と比べた場合。
 「給湯使用条件」(4人家族想定、入水温度は通年で15℃)
 ■灯油価格132円/L(税込)(2025年1月6日 全国平均配達価格/資源エネルギー庁発表)
 ●ふるお湯はり: 200L×42℃ ●シャワー: 12L/分×5分/人×4人=240L×40℃ ●洗面: 6L/分×2分/人×4人=48L×40℃ ●台所: 8L/分×3分/回×3回=72L×37℃ ●追いだき: 2日に1回 20→40℃
 ※3. CO₂排出係数2.49kg-CO₂/L(杉の木1本あたりのCO₂吸収量は、1年で平均して約14kgとして計算)〔地球温暖化防止のための緑の吸収源対策|環境省/林野庁より試算〕
 ※4. 給湯熱効率(連続給湯効率)83%、ふる熱効率77%の石油給湯器。

■腐食に強い! ステンレス化で高耐久

減圧式 高圧力型: EHKF-4570SXGH、EHK-4570SXGH、EHKF-4570SAGH、EHK-4570SAGH、EHIF-4570SGH、EHI-4570SGH

減圧式 標準圧力型: EHKF-4570SAG、EHK-4570SAG、EHKF-3870SAG、EHK-3870SAG、EHIF-4570SG、EHI-4570SG、EHIF-3870SG、EHI-3870SG、EHI-3870S

熱交換器は従来よりオールステンレス。さらに、給水・給湯・お湯はりパイプにステンレスを採用することで、高い耐久性を誇ります。「減圧式 高圧力型」は上水道用です。



【注意!!】

- 井戸水・地下水を給水したことにより発生した析出物(炭酸カルシウムなど)に起因する故障修理は、保証期間内でも有料となります。

**フルオート
タイプ**
(全自動お湯はり)

詳しくは P7

主な機能 減圧式(高圧力) 冷水緩和 低温出湯 1階浴そう ハイパワー IoT QRコード ふろタイマー エネルック eco機能 インターホン フルオート 自動追いだき 急速湯はり

詳しくは P21

関連部品：P107～
寸法図：P118～
仕様表：P132～

保温 たし湯 予約 たし水 呼出 配管クリーニング(自動) 配管クリーニング(手動) 減圧弁内蔵 ソーラー 灯油残量表示 タイムスタンプ ステンレスパイプ 凍結予防 油切れ予告装置(OC-31) 油切れ予告装置(OC-5)

(注2) (注1) (注1) (注1) (注1) (注1) (注4) (別売) (別売)

注1:「リモコンセット:KR-118PM・KR-110PM」使用時のみ、この機能が使えます。
注2:「リモコンセット:KR-118PM・KR-110PM」を選択し、無線LANでインターネットに接続する必要があります。
注3:水道直結式太陽熱温水器のみ取り付け可能で、ソーラー接続ユニット(P107参照)の取り付けが必要です。また、たし水機能は使えません。
注4:「減圧式 高圧力型」は水道用です。

屋外 前面排気



給湯出力 **45.3kW (39,000kcal/h)**

特定保守製品

設計標準使用期間:10年

省エネ基準 達成率	111%	エネルギー 消費効率(モード)	85.0%
	目標年度 2025年		

外装ステンレス製 [120630] 本体希望小売価格 [リモコン別売]
EHKF-4570SXGH NEW ￥474,100 (税抜 ￥431,000)

- 送油管(2.5m)付
- 外形寸法 高929×幅590×奥行300(mm)

選べるリモコン

- ①無線LAN 対応タッチパネルリモコンセット価格 **￥545,600** (税抜 ￥496,000)
 - ②無線LAN 対応インターホンリモコンセット価格 **￥534,600** (税抜 ￥486,000)
 - ③音声リモコンセット価格 **￥506,880** (税抜 ￥460,800)
- 必要別売品/リモコンコード 台所リモコン用(RK-3P)、浴室リモコン用(KFR-3P)、一口循環口

屋外 無煙突



給湯出力 **45.3kW (39,000kcal/h)**

特定保守製品

設計標準使用期間:10年

省エネ基準 達成率	111%	エネルギー 消費効率(モード)	85.0%
	目標年度 2025年		

外装ステンレス製 [120660] 本体希望小売価格 [リモコン別売]
EHK-4570SXGH NEW ￥477,400 (税抜 ￥434,000)

- 拡散排気筒(K2トップ)付 ●送油管(2.5m)付
- 外形寸法 高933×幅300×奥行591(mm)

選べるリモコン

- ①無線LAN 対応タッチパネルリモコンセット価格 **￥548,900** (税抜 ￥499,000)
 - ②無線LAN 対応インターホンリモコンセット価格 **￥537,900** (税抜 ￥489,000)
 - ③音声リモコンセット価格 **￥510,180** (税抜 ￥463,800)
- 必要別売品/リモコンコード 台所リモコン用(RK-3P)、浴室リモコン用(KFR-3P)、一口循環口

屋内 強制排気
(専用排気筒必要※1)



給湯出力 **45.3kW (39,000kcal/h)**

特定保守製品

設計標準使用期間:10年

省エネ基準 達成率	111%	エネルギー 消費効率(モード)	85.0%
	目標年度 2025年		

排気延長
総延長5m2曲がりまで(立上がり1m以上)

外装ステンレス製 [120661] 本体希望小売価格 [リモコン別売]
EHK-4570SXGH NEW ￥470,800 (税抜 ￥428,000)

- 拡散排気筒(K2トップ)なし
- 排気筒接続径(φ100) ●送油管(2.5m)付
- 外形寸法 高933×幅300×奥行591(mm)

選べるリモコン

- ①無線LAN 対応タッチパネルリモコンセット価格 **￥542,300** (税抜 ￥493,000)
 - ②無線LAN 対応インターホンリモコンセット価格 **￥531,300** (税抜 ￥483,000)
 - ③音声リモコンセット価格 **￥503,580** (税抜 ￥457,800)
- 必要別売品/リモコンコード 台所リモコン用(RK-3P)、浴室リモコン用(KFR-3P)、一口循環口

※油ゴムホース・送油管接続パイプは同梱されておりません

※1.排気筒は、必ず別売品の「専用排気筒(NKPφ100)部材:P111参照」を使用してください。他の排気筒を使用すると排気筒の接続部からドレン水が滴下して、家財等に悪影響をおよぼす可能性があります。
[専用排気筒および排気筒取付方法の詳細についてはP111参照]

選べるリモコン ※リモコンの詳細についてはP13～14をご参照ください。

<p>①別売無線LAN 対応タッチパネルリモコンセット KR-118PM [193435] ￥71,500 (税抜￥65,000)</p> <p>台所リモコン CMR-3104PM [非防水形] 浴室リモコン YST-3104P</p>	<p>②別売無線LAN 対応インターホンリモコンセット KR-110PM [193437] ￥60,500 (税抜￥55,000)</p> <p>台所リモコン CMR-3200PM [非防水形] 浴室リモコン YST-3200P</p>	<p>③別売音声リモコンセット KR-111V [193439] ￥32,780 (税抜￥29,800)</p> <p>台所リモコン CMR-3300V [非防水形] 浴室リモコン YST-3300V</p>
--	--	--

別売増設リモコン

別売増設リモコン(どちらか1台)の取り付けで台所・浴室以外からのリモコン操作が可能

<p>CMR-3310SV [888378] [非防水形] ￥19,800 (税抜￥18,000)</p>	<p>CMR-2801S [968703] [非防水形] ￥9,900 (税抜￥9,000)</p>
---	--

バックアップ電源ユニット

バックアップ電源ユニットの取り付けで停電してもお湯が使えます。

外装塗装鋼板 BDU-303 [887712]
￥126,500 (税抜￥115,000)

屋外・屋内 設置兼用型
据置・壁掛兼用タイプ
※屋外設置の場合は壁掛のみ
外装色 シャンパンゴールド(防汚鋼板)

※非防水形リモコンは、浴室内など湿気の多い場所への取り付けはできません。

オートタイプ
(自動お湯はり)

詳しくは P7

主な機能
詳しくは P21

- 減圧式(高圧力)
- 冷水緩和
- 低温出湯
- 1階浴そう
- ハイパワー
- IoT
- QRコード
- エネルギーロック
- eco機能
- インターホン
- オート
- 急速湯はり
- 保温
- たし湯
- 予約
- たし水
- 呼出
- 配管クリーニング(手動)
- 配管洗浄
- 減圧弁内蔵
- ソーラー
- 灯油残量表示
- タイムスタンプ
- ステンレスパイプ
- 凍結予防
- 油切れ予告装置(別売)
- 油切れ予告装置(別売)

関連部品：P107～
寸法図：P118～
仕様表：P132～

注1:「リモコンセット:KR-118PM・KR-110PM」使用時のみ、この機能が使えます。
注2:「リモコンセット:KR-118PM・KR-110PM」を選択し、無線LANでインターネットに接続する必要があります。
注3:水道直結式太陽熱温水器のみ取り付け可能で、ソーラー接続ユニット(P107参照)の取り付けが必要で、また、たし水機能は使えません。
注4:「減圧式 高圧力型」は水道用です。

屋外 前面排気



給湯出力 **45.3kW (39,000kcal/h)**

特定保守製品

設計標準使用期間:10年

省エネ基準 達成率	111%	エネルギー 消費効率(モード)	85.0%
	目標年度 2025年		

外装ステンレス製 [120640] 本体希望小売価格 [リモコン別売]
EHKF-4570SAGH NEW ￥441,100 (税抜 ￥401,000)

- 送油管(2.5m)付
- 外形寸法 高929×幅590×奥行300(mm)

選べるリモコン

- ①無線LAN対応タッチパネルリモコンセット価格 **￥512,600** (税抜 ￥466,000)
- ②無線LAN対応インターホンリモコンセット価格 **￥501,600** (税抜 ￥456,000)
- ③音声リモコンセット価格 **￥473,880** (税抜 ￥430,800)

必要別売品/リモコンコード 台所リモコン用(RK-3P)、浴室リモコン用(KFR-3P)、一口循環口

屋外 無煙突



給湯出力 **45.3kW (39,000kcal/h)**

特定保守製品

設計標準使用期間:10年

省エネ基準 達成率	111%	エネルギー 消費効率(モード)	85.0%
	目標年度 2025年		

外装ステンレス製 [120670] 本体希望小売価格 [リモコン別売]
EHK-4570SAGH NEW ￥444,400 (税抜 ￥404,000)

- 拡散排気筒(K2トップ)付
- 送油管(2.5m)付
- 外形寸法 高933×幅300×奥行591(mm)

選べるリモコン

- ①無線LAN対応タッチパネルリモコンセット価格 **￥515,900** (税抜 ￥469,000)
- ②無線LAN対応インターホンリモコンセット価格 **￥504,900** (税抜 ￥459,000)
- ③音声リモコンセット価格 **￥477,180** (税抜 ￥433,800)

必要別売品/リモコンコード 台所リモコン用(RK-3P)、浴室リモコン用(KFR-3P)、一口循環口

屋内 強制排気
(専用排気筒必要※1)



給湯出力 **45.3kW (39,000kcal/h)**

特定保守製品

設計標準使用期間:10年

省エネ基準 達成率	111%	エネルギー 消費効率(モード)	85.0%
	目標年度 2025年		

排気延長
総延長5m2曲がりまで(立上がり1m以上)

外装ステンレス製 [120671] 本体希望小売価格 [リモコン別売]
EHK-4570SAGH NEW ￥437,800 (税抜 ￥398,000)

- 拡散排気筒(K2トップ)なし
- 排気筒接続径(φ100)
- 送油管(2.5m)付
- 外形寸法 高933×幅300×奥行591(mm)

選べるリモコン

- ①無線LAN対応タッチパネルリモコンセット価格 **￥509,300** (税抜 ￥463,000)
- ②無線LAN対応インターホンリモコンセット価格 **￥498,300** (税抜 ￥453,000)
- ③音声リモコンセット価格 **￥470,580** (税抜 ￥427,800)

必要別売品/リモコンコード 台所リモコン用(RK-3P)、浴室リモコン用(KFR-3P)、一口循環口

※1.排気筒は、必ず別売品の「専用排気筒(NKPφ100)部材:P111参照」を使用してください。他の排気筒を使用すると排気筒の接続部からドレン水が落下して、家財等に悪影響をおよぼすおそれがあります。
【専用排気筒および排気筒取付方法の詳細についてはP111参照】

選べるリモコン ※リモコンの詳細についてはP13～14をご参照ください。

<p>①別売無線LAN対応タッチパネルリモコンセット KR-118PM [193435] ¥71,500 (税抜¥65,000)</p> <p>台所リモコン CMR-3104PM 浴室リモコン YST-3104P [非防水形]</p>	<p>②別売無線LAN対応インターホンリモコンセット KR-110PM [193437] ¥60,500 (税抜¥55,000)</p> <p>台所リモコン CMR-3200PM 浴室リモコン YST-3200P [非防水形]</p>	<p>③別売音声リモコンセット KR-111V [193439] ¥32,780 (税抜¥29,800)</p> <p>台所リモコン CMR-3300V 浴室リモコン YST-3300V [非防水形]</p>
---	---	--

別売増設リモコン

別売増設リモコン(どちらか1台)の取り付けで台所・浴室以外からのリモコン操作が可能

<p>CMR-3310SV [888378] [非防水形] ¥19,800 (税抜¥18,000)</p>	<p>CMR-2801S [968703] [非防水形] ¥9,900 (税抜¥9,000)</p>
--	---

バックアップ電源ユニット

バックアップ電源ユニットの取り付けで停電してもお湯が使えます。

外装塗装鋼板 [887712]
BDU-303
¥126,500 (税抜¥115,000)

屋外・屋内 設置兼用型
据置・壁掛兼用タイプ
※屋外設置の場合は壁掛のみ
外装色 シャンパンゴールド (防汚鋼板)

※非防水形リモコンは、浴室内など湿気が多い場所への取り付けはできません。

オートタイプ
(自動お湯はり)

詳しくは P7

主な機能
詳しくは P21

- | | | | | | | | | | | | | | |
|---------------|----------|----------|----------------------|-----------|-----------|--------------|--------------------|-------------|----------------------|----------|--------------------------------|-------------------------------|-----|
| 減圧式
(標準圧力) | 冷水
緩和 | 低温
出湯 | 1階
浴そう | ハイ
パワー | IoT | QR
コード | エネ
ルック | eco
機能 | インター
ホン | オート | 急速
湯はり | 保温 | たし湯 |
| 予約 | たし水 | 呼出 | 配管
クリーニング
(手動) | 配管
洗浄 | 減圧弁
内蔵 | ソーラー
(注3) | 灯油残量
表示
(注1) | タイム
スタンプ | ステンレス
パイプ
(注1) | 凍結
予防 | 油切れ
予告装置
(OC-31)
(別売) | 油切れ
予告装置
(OC-5)
(別売) | |

関連部品：P107～
寸法図：P118～
仕様表：P132～

注1：「リモコンセット：KR-118PM・KR-110PM」使用時のみ、この機能が使えます。
注2：「リモコンセット：KR-118PM・KR-110PM」を選択し、無線LANでインターネットに接続する必要があります。
注3：ソーラー接続ユニット(P107参照)の取り付けが必要です。また、たし水機能は使えません。

屋外 前面排気



給湯出力 **45.3kW (39,000kcal/h)**

特定保守製品

設計標準使用期間：10年

省エネ基準 達成率	111%	エネルギー 消費効率(モード)	85.0%
	目標年度 2025年		

外装ステンレス製

[120650]

EHKF-4570SAG NEW

本体希望小売価格 [リモコン別売]
¥397,100 (税抜 ¥361,000)

- 送油管 (2.5m) 付
- 外形寸法 高929×幅590×奥行300 (mm)

選べるリモコン

- ①無線 LAN 対応タッチパネルリモコンセット価格 **¥468,600** (税抜 ¥426,000)
- ②無線 LAN 対応インターホンリモコンセット価格 **¥457,600** (税抜 ¥416,000)
- ③音声リモコンセット価格 **¥429,880** (税抜 ¥390,800)

必要別売品/リモコンコード 台所リモコン用 (RK-3P)、浴室リモコン用 (KFR-3P)、一口循環口

屋外 無煙突



給湯出力 **45.3kW (39,000kcal/h)**

特定保守製品

設計標準使用期間：10年

省エネ基準 達成率	111%	エネルギー 消費効率(モード)	85.0%
	目標年度 2025年		

外装ステンレス製

[120680]

EHK-4570SAG NEW

本体希望小売価格 [リモコン別売]
¥400,400 (税抜 ¥364,000)

- 拡散排気筒 (K2トップ) 付
- 送油管 (2.5m) 付
- 外形寸法 高933×幅300×奥行591 (mm)

選べるリモコン

- ①無線 LAN 対応タッチパネルリモコンセット価格 **¥471,900** (税抜 ¥429,000)
- ②無線 LAN 対応インターホンリモコンセット価格 **¥460,900** (税抜 ¥419,000)
- ③音声リモコンセット価格 **¥433,180** (税抜 ¥393,800)

必要別売品/リモコンコード 台所リモコン用 (RK-3P)、浴室リモコン用 (KFR-3P)、一口循環口

屋内 強制排気
(専用排気筒必要※1)



給湯出力 **45.3kW (39,000kcal/h)**

特定保守製品

設計標準使用期間：10年

省エネ基準 達成率	111%	エネルギー 消費効率(モード)	85.0%
	目標年度 2025年		

排気延長
総延長5m2曲がりまで(立上がり1m以上)

外装ステンレス製

[120681]

EHK-4570SAG NEW

本体希望小売価格 [リモコン別売]
¥393,800 (税抜 ¥358,000)

- 拡散排気筒 (K2トップ) なし
- 排気筒接続径 (φ100)
- 送油管 (2.5m) 付
- 外形寸法 高933×幅300×奥行591 (mm)

選べるリモコン

- ①無線 LAN 対応タッチパネルリモコンセット価格 **¥465,300** (税抜 ¥423,000)
- ②無線 LAN 対応インターホンリモコンセット価格 **¥454,300** (税抜 ¥413,000)
- ③音声リモコンセット価格 **¥426,580** (税抜 ¥387,800)

必要別売品/リモコンコード 台所リモコン用 (RK-3P)、浴室リモコン用 (KFR-3P)、一口循環口

※1. 排気筒は、必ず別売品の「専用排気筒(NKPφ100) 部材:P111参照)を使用してください。他の排気筒を使用すると排気筒の接続部からドレン水が落下して、家財等に悪影響をおよぼす可能性があります。
【専用排気筒および排気筒取付方法の詳細についてはP111参照】

選べるリモコン

※リモコンの詳細についてはP13～14をご参照ください。

<p>①別売無線 LAN 対応タッチパネルリモコンセット</p> <p>KR-118PM [193435] ¥71,500 (税抜¥65,000)</p> <p>台所リモコン CMR-3104PM [非防水形] 浴室リモコン YST-3104P</p>	<p>②別売無線 LAN 対応インターホンリモコンセット</p> <p>KR-110PM [193437] ¥60,500 (税抜¥55,000)</p> <p>台所リモコン CMR-3200PM [非防水形] 浴室リモコン YST-3200P</p>	<p>③別売音声リモコンセット</p> <p>KR-111V [193439] ¥32,780 (税抜¥29,800)</p> <p>台所リモコン CMR-3300V [非防水形] 浴室リモコン YST-3300V</p>
--	--	---

別売増設リモコン

別売増設リモコン(どちらか1台)の取り付けで台所・浴室以外からのリモコン操作が可能

<p>CMR-3310SV [888378] [非防水形]</p> <p>¥19,800 (税抜¥18,000)</p>	<p>CMR-2801S [968703] [非防水形]</p> <p>¥9,900 (税抜¥9,000)</p>
--	---

バックアップ電源ユニット

バックアップ電源ユニットの取り付けで停電してもお湯が使えます。

外装塗装鋼板

BDU-303 [887712]

¥126,500 (税抜¥115,000)

屋外・屋内 設置兼用型
据置・壁掛兼用タイプ
※屋外設置の場合は壁掛のみ
外装色 シャンパンゴールド (防汚鋼板)

※非防水形リモコンは、浴室内など湿気が多い場所への取り付けはできません。

オートタイプ
(自動お湯はり)

詳しくは P7

主な機能
詳しくは P21

- 減圧式(標準圧力)
- 冷水緩和
- 低温出湯
- 1階浴そう
- IoT
- QRコード
- エネルギー
- ECO機能
- インターホン
- オート
- 急速湯はり
- 保温
- たし湯
- 予約
- たし水
- 呼出
- 配管クリーニング(手動)
- 配管洗浄
- 減圧弁内蔵
- ソーラー
- 灯油残量表示
- タイムスタンプ
- ステンレスパイプ
- 凍結予防
- 油切れ予告装置(OC-31)
- 油切れ予告装置(OC-5)

注1:「リモコンセット:KR-118PM・KR-110PM」使用時のみ、この機能が使えます。
注2:「リモコンセット:KR-118PM・KR-110PM」を選択し、無線LANでインターネットに接続する必要があります。
注3:ソーラー接続ユニット(P107参照)の取り付けが必要です。また、たし水機能は使えません。

関連部品:P107~
寸法図:P118~
仕様表:P132~

屋外 前面排気



給湯出力 **37.8kW (32,500kcal/h)**

特定保守製品

設計標準使用期間:10年

省エネ基準 達成率	111%	エネルギー 消費効率(モード)	85.0%
	目標年度 2025年		

外装ステンレス製 [120690] **EHKF-3870SAG NEW** 本体希望小売価格 [リモコン別売] **¥386,100** (税抜 ¥351,000)

- 送油管(2.5m)付
- 外形寸法 高906×幅550×奥行277(mm)

選べるリモコン

- ①無線 LAN 対応タッチパネルリモコンセット価格 **¥457,600** (税抜 ¥416,000)
 - ②無線 LAN 対応インターホンリモコンセット価格 **¥446,600** (税抜 ¥406,000)
 - ③音声リモコンセット価格 **¥418,880** (税抜 ¥380,800)
- 必要別売品/リモコンコード 台所リモコン用(RK-3P)、浴室リモコン用(KFR-3P)、一口循環口

屋外 無煙突



給湯出力 **37.8kW (32,500kcal/h)**

特定保守製品

設計標準使用期間:10年

省エネ基準 達成率	111%	エネルギー 消費効率(モード)	85.0%
	目標年度 2025年		

外装ステンレス製 [120710] **EHK-3870SAG NEW** 本体希望小売価格 [リモコン別売] **¥389,400** (税抜 ¥354,000)

- 拡散排気筒(K2トップ)付
- 送油管(2.5m)付
- 外形寸法 高916×幅256×奥行515(mm)

選べるリモコン

- ①無線 LAN 対応タッチパネルリモコンセット価格 **¥460,900** (税抜 ¥419,000)
 - ②無線 LAN 対応インターホンリモコンセット価格 **¥449,900** (税抜 ¥409,000)
 - ③音声リモコンセット価格 **¥422,180** (税抜 ¥383,800)
- 必要別売品/リモコンコード 台所リモコン用(RK-3P)、浴室リモコン用(KFR-3P)、一口循環口

屋内 強制排気
(専用排気筒必要※1)



給湯出力 **37.8kW (32,500kcal/h)**

特定保守製品

設計標準使用期間:10年

省エネ基準 達成率	111%	エネルギー 消費効率(モード)	85.0%
	目標年度 2025年		

排気延長
総延長5m2曲がりまで(立上がり1m以上)

外装ステンレス製 [120711] **EHK-3870SAG NEW** 本体希望小売価格 [リモコン別売] **¥382,800** (税抜 ¥348,000)

- 拡散排気筒(K2トップ)なし
- 排気筒接続径(φ100)
- 送油管(2.5m)付
- 外形寸法 高916×幅256×奥行515(mm)

選べるリモコン

- ①無線 LAN 対応タッチパネルリモコンセット価格 **¥454,300** (税抜 ¥413,000)
 - ②無線 LAN 対応インターホンリモコンセット価格 **¥443,300** (税抜 ¥403,000)
 - ③音声リモコンセット価格 **¥415,580** (税抜 ¥377,800)
- 必要別売品/リモコンコード 台所リモコン用(RK-3P)、浴室リモコン用(KFR-3P)、一口循環口

※油ゴムホース・送油管接続パイプは同梱されておりません

※1.排気筒は、必ず別売品の「専用排気筒(NKPφ100)部材:P111参照」を使用してください。他の排気筒を使用すると排気筒の接続部からドレン水が滴下して、家財等に悪影響をおよぼすおそれがあります。
[専用排気筒および排気筒取付方法の詳細についてはP111参照]

選べるリモコン ※リモコンの詳細についてはP13~14をご参照ください。

<p>①別売無線 LAN 対応タッチパネルリモコンセット</p> <p>KR-118PM [193435] ¥71,500 (税抜¥65,000)</p> <p>台所リモコン CMR-3104PM [非防水形]</p> <p>浴室リモコン YST-3104P</p>	<p>②別売無線 LAN 対応インターホンリモコンセット</p> <p>KR-110PM [193437] ¥60,500 (税抜¥55,000)</p> <p>台所リモコン CMR-3200PM [非防水形]</p> <p>浴室リモコン YST-3200P</p>	<p>③別売音声リモコンセット</p> <p>KR-111V [193439] ¥32,780 (税抜¥29,800)</p> <p>台所リモコン CMR-3300V [非防水形]</p> <p>浴室リモコン YST-3300V</p>
---	---	--

別売増設リモコン

別売増設リモコン(どちらか1台)の取り付けで台所・浴室以外からのリモコン操作が可能

<p>CMR-3310SV [888378] [非防水形]</p> <p>¥19,800 (税抜¥18,000)</p>	<p>CMR-2801S [968703] [非防水形]</p> <p>¥9,900 (税抜¥9,000)</p>
---	--

バックアップ電源ユニット

バックアップ電源ユニットの取り付けで停電してもお湯が使えます。

外装塗装調板 **BDU-303** [887712]

¥126,500 (税抜¥115,000)

屋外・屋内 設置兼用型
据置・壁掛兼用タイプ
※屋外設置の場合は壁掛のみ
外装色 シャンパンゴールド (防汚調板)

※非防水形リモコンは、浴室内など湿気が多い場所への取り付けはできません。

定量お知らせ機能 (手動)

詳しくは P7

主な機能

詳しくは P21

- 減圧式 (高圧力)
- 冷水 緩和
- 低温 出湯
- ハイパワー
- eco 機能
- 定量お知らせ
- 呼出 (注1)
- 減圧弁 内蔵
- 灯油残量 表示
- タイム スタンプ
- ステンレス パイプ (注2)
- 凍結 予防
- 油切れ 予告装置 (OC-31) (別売)
- 油切れ 予告装置 (OC-5) (別売)

注1:別売音声防水形増設リモコン取り付け時のみ、この機能が使えます。
注2:「減圧式 高圧力型」は上水道用です。

関連部品: P107~
寸法図: P118~
仕様表: P132~

エコフィール
石油給湯器

水道直圧式

減圧式 高圧力型

減圧式 標準圧力型

減圧式 貯湯型

石油ふるがま

暖房ポイラ

屋外 前面排気



給湯出力 **45.3kW (39,000kcal/h)**

特定保守製品

設計標準使用期間: 10年

省エネ基準 達成率	110%	エネルギー 消費効率(モード)	85.0%
	目標年度 2025年		目標年度 2025年

外装ステンレス製 [120720]

EHIF-4570SGH NEW

- 送油管 (2.5m) 付
- 外形寸法 高929×幅590×奥行300 (mm)

音声リモコンセット価格

必要別売品/リモコンコード 台所リモコン用 (RK-3P)

本体希望小売価格 [リモコン別売]
¥317,900 (税抜 ¥289,000)

¥337,700 (税抜 ¥307,000)

屋外 無煙突



給湯出力 **45.3kW (39,000kcal/h)**

特定保守製品

設計標準使用期間: 10年

省エネ基準 達成率	110%	エネルギー 消費効率(モード)	85.0%
	目標年度 2025年		目標年度 2025年

外装ステンレス製 [120740]

EHI-4570SGH NEW

- 拡散排気筒 (K2トップ) 付
- 送油管 (2.5m) 付
- 外形寸法 高933×幅300×奥行591 (mm)

音声リモコンセット価格

必要別売品/リモコンコード 台所リモコン用 (RK-3P)

本体希望小売価格 [リモコン別売]
¥321,200 (税抜 ¥292,000)

¥341,000 (税抜 ¥310,000)

屋内 強制排気 (専用排気筒必要※1)



給湯出力 **45.3kW (39,000kcal/h)**

特定保守製品

設計標準使用期間: 10年

省エネ基準 達成率	110%	エネルギー 消費効率(モード)	85.0%
	目標年度 2025年		目標年度 2025年

排気延長

総延長5m2曲がりまで (立上がり1m以上)

外装ステンレス製 [120741]

EHI-4570SGH NEW

- 拡散排気筒 (K2トップ) なし
- 排気筒接続径 (φ100) ●送油管 (2.5m) 付
- 外形寸法 高933×幅300×奥行591 (mm)

音声リモコンセット価格

必要別売品/リモコンコード 台所リモコン用 (RK-3P)

本体希望小売価格 [リモコン別売]
¥314,600 (税抜 ¥286,000)

¥334,400 (税抜 ¥304,000)

※1.排気筒は、必ず別売品の「専用排気筒(NKPφ100) 部材:P111参照」を使用してください。他の排気筒を使用すると排気筒の接続部からドレン水が滴下して、家財等に悪影響をおよぼすおそれがあります。
【専用排気筒および排気筒取付方法の詳細についてはP111参照】

※油ゴムホース・送油管接続パイプは
同梱されておりません

リモコン ※リモコンの詳細についてはP13~14をご参照ください。

別売音声リモコンセット

IR-34V [193443]

¥19,800 (税抜¥18,000)

台所リモコン
CMR-3303V
非防水形



別売音声防水形増設リモコン

別売音声防水形増設リモコンの取り付けで浴室でシャワー等の湯温調節が可能

YST-3303V
[888377]

¥22,000
(税抜¥20,000)



別売増設リモコン

別売増設リモコン(どちらか1台)の取り付けで台所・浴室以外からのリモコン操作が可能

CMR-3310SV
[888378] 非防水形

¥19,800
(税抜¥18,000)



CMR-2801S
[968703] 非防水形

¥9,900
(税抜¥9,000)



バックアップ電源ユニット

バックアップ電源ユニットの取り付けで停電してもお湯が使えます。

外装塗装鋼板
BDU-303 [887712]

¥126,500 (税抜¥115,000)



屋外・屋内 設置兼用型
据置・壁掛兼用タイプ
※屋外設置の場合は壁掛のみ
外装色 シャンパンゴールド
(防汚鋼板)

※非防水形リモコンは、浴室内など湿気が多い場所への取り付けはできません。

定量お知らせ
機能 (手動)

詳しくは P7

主な機能
詳しくは P21

- 減圧式 (標準圧力)
- 冷水 緩和
- 低温 出湯
- ハイ パワー
- eco 機能
- 定量 お知らせ
- 呼出
- 減圧弁 内蔵
- 灯油残量 表示
- タイム スタンプ
- ステンレス パイプ
- 凍結 予防
- 油切れ 予告装置 (OC-31) (別売)
- 油切れ 予告装置 (OC-5) (別売)

注1:別売音声防水形増設リモコン取り付け時のみ、この機能が使えます。

関連部品: P107~
寸法図: P118~
仕様表: P132~

屋外 前面排気



給湯出力 45.3kW (39,000kcal/h)

特定保守製品

設計標準使用期間: 10年

省エネ基準 達成率	110%	エネルギー 消費効率(モード)	85.0%
	目標年度 2025年		目標年度 2025年

外装ステンレス製 [120730]

EHIF-4570SG NEW

- 送油管 (2.5m) 付
- 外形寸法 高929×幅590×奥行300 (mm)

音声リモコンセット価格
必要別売品/リモコンコード 台所リモコン用 (RK-3P)

本体希望小売価格 [リモコン別売]
¥288,200 (税抜 ¥262,000)

¥308,000 (税抜 ¥280,000)

屋外 無煙突



給湯出力 45.3kW (39,000kcal/h)

特定保守製品

設計標準使用期間: 10年

省エネ基準 達成率	110%	エネルギー 消費効率(モード)	85.0%
	目標年度 2025年		目標年度 2025年

外装ステンレス製 [120750]

EHI-4570SG NEW

- 拡散排気筒 (K2トップ) 付
- 送油管 (2.5m) 付
- 外形寸法 高933×幅300×奥行591 (mm)

音声リモコンセット価格
必要別売品/リモコンコード 台所リモコン用 (RK-3P)

本体希望小売価格 [リモコン別売]
¥291,500 (税抜 ¥265,000)

¥311,300 (税抜 ¥283,000)

屋内 強制排気
(専用排気筒必要※1)



給湯出力 45.3kW (39,000kcal/h)

特定保守製品

設計標準使用期間: 10年

省エネ基準 達成率	110%	エネルギー 消費効率(モード)	85.0%
	目標年度 2025年		目標年度 2025年

排気延長
総延長5m2曲がりまで(立上がり1m以上)

外装ステンレス製 [120751]

EHI-4570SG NEW

- 拡散排気筒 (K2トップ) なし
- 排気筒接続径 (φ100) ●送油管 (2.5m) 付
- 外形寸法 高933×幅300×奥行591 (mm)

音声リモコンセット価格
必要別売品/リモコンコード 台所リモコン用 (RK-3P)

本体希望小売価格 [リモコン別売]
¥284,900 (税抜 ¥259,000)

¥304,700 (税抜 ¥277,000)

※1.排気筒は、必ず別売品の「専用排気筒 (NKPφ100) 部材:P111参照」を使用してください。他の排気筒を使用すると排気筒の接続部からドレン水が滴下して、家財等に悪影響をおよぼすおそれがあります。
【専用排気筒および排気筒取付方法の詳細についてはP111参照】

※油ゴムホース・送油管接続パイプは
同梱されておりません

リモコン ※リモコンの詳細についてはP13~14をご参照ください。

別売音声リモコンセット
IR-34V [193443]
¥19,800 (税抜¥18,000)

台所リモコン
CMR-3303V
非防水形

別売音声防水形増設リモコン
別売音声防水形増設リモコンの取り付けで浴室でシャワー等の湯温調節が可能

YST-3303V
[888377]
¥22,000
(税抜¥20,000)

別売増設リモコン
別売増設リモコン (どちらか1台) の取り付けで台所・浴室以外からのリモコン操作が可能

CMR-3310SV [888378] 非防水形 ¥19,800 (税抜¥18,000)

CMR-2801S [968703] 非防水形 ¥9,900 (税抜¥9,000)

バックアップ電源ユニット
バックアップ電源ユニットの取り付けで停電してもお湯が使えます。

外装塗装鋼板 [887712]
BDU-303 ¥126,500 (税抜¥115,000)

屋外・屋内 設置兼用型
据置・壁掛兼用タイプ
※屋外設置の場合は壁掛のみ
外装色 シャンパンゴールド (防汚鋼板)

※非防水形リモコンは、浴室内など湿気の多い場所への取り付けはできません。

標準タイプ
(手動)

詳しくは P7

主な機能
詳しくは P21

- 減圧式 (標準圧力)
- eco 機能
- 呼出 (注1)
- 減圧弁 内蔵 (注2)
- ソーラー
- 灯油残量 表示
- タイム スタンプ
- ステンレス パイプ
- 凍結 予防
- 油切れ 予告装置 (OC-31) (別売)
- 油切れ 予告装置 (OC-5) (別売)

注1:別売音声防水形増設リモコン取り付け時のみ、この機能が使えます。
注2:設定した給湯温度に関係なく高温のお湯が出ることがありますのでやけどに注意してください。

関連部品: P107~
寸法図: P118~
仕様表: P132~

屋外 前面排気



給湯出力 **37.8kW (32,500kcal/h)**

特定保守製品

設計標準使用期間: 10年

省エネ基準 達成率	110%	エネルギー 消費効率(モード)	85.0%
	目標年度 2025年		目標年度 2025年

外装ステンレス製 [120770]
EHIF-3870SG NEW

- 送油管 (2.5m) 付
- 外形寸法 高906×幅550×奥行277 (mm)

音声リモコンセット価格
必要別売品/リモコンコード 台所リモコン用 (RK-3P)

本体希望小売価格 [リモコン別売]
¥260,700 (税抜 ¥237,000)

¥280,500 (税抜 ¥255,000)

屋外 無煙突



給湯出力 **37.8kW (32,500kcal/h)**

特定保守製品

設計標準使用期間: 10年

省エネ基準 達成率	110%	エネルギー 消費効率(モード)	85.0%
	目標年度 2025年		目標年度 2025年

外装ステンレス製 [120780]
EHI-3870SG NEW

- 拡散排気筒 (K2トップ) 付
- 送油管 (2.5m) 付
- 外形寸法 高916×幅256×奥行515 (mm)

音声リモコンセット価格
必要別売品/リモコンコード 台所リモコン用 (RK-3P)

本体希望小売価格 [リモコン別売]
¥264,000 (税抜 ¥240,000)

¥283,800 (税抜 ¥258,000)

屋内 強制排気
(専用排気筒必要※1)



給湯出力 **37.8kW (32,500kcal/h)**

特定保守製品

設計標準使用期間: 10年

省エネ基準 達成率	110%	エネルギー 消費効率(モード)	85.0%
	目標年度 2025年		目標年度 2025年

排気延長
総延長5m2曲がりまで(立上がり1m以上)

外装ステンレス製 [120781]
EHI-3870SG NEW

- 拡散排気筒 (K2トップ) なし
- 排気筒接続径 (φ100) ●送油管 (2.5m) 付
- 外形寸法 高916×幅256×奥行515 (mm)

音声リモコンセット価格
必要別売品/リモコンコード 台所リモコン用 (RK-3P)

本体希望小売価格 [リモコン別売]
¥257,400 (税抜 ¥234,000)

¥277,200 (税抜 ¥252,000)

※1.排気筒は、必ず別売品の[専用排気筒(NKPφ100)部材:P111照]を使用してください。他の排気筒を使用すると排気筒の接続部からドレン水が滴下して、家財等に悪影響をおよぼす可能性があります。
[専用排気筒および排気筒取付方法の詳細についてはP111参照]

※油ゴムホース・送油管接続パイプは
同梱されておりません

リモコン ※リモコンの詳細についてはP13~14をご参照ください。

別売音声リモコンセット
IR-34V [193443]
¥19,800 (税抜¥18,000)

台所リモコン
CMR-3303V
非防水形

別売音声防水形増設リモコン
別売音声防水形増設リモコンの取り付けで浴室でシャワー等の湯温調節が可能

YST-3303V
[888377]
¥22,000 (税抜¥20,000)

別売増設リモコン
別売増設リモコン(どちらか1台)の取り付けで台所・浴室以外からのリモコン操作が可能

CMR-3310SV [888378] 非防水形 **¥19,800 (税抜¥18,000)**

CMR-2803S [883710] 非防水形 **¥9,900 (税抜¥9,000)**

バックアップ電源ユニット
バックアップ電源ユニットの取り付けで停電してもお湯が使えます。

外装塗装調板 [887712]
BDU-303 **¥126,500 (税抜¥115,000)**

屋外・屋内 設置兼用型
据置・壁掛兼用タイプ
※屋外設置の場合は壁掛のみ
外装色 シャンパンゴールド (防汚調板)

※非防水形リモコンは、浴室内など湿気が多い場所への取り付けはできません。

標準タイプ
(手動)

詳しくは P7

主な機能
詳しくは P21

減圧式
(標準圧力)

eco
機能

呼出

ソーラー
(注1)

灯油残量
表示
(注2)

タイム
スタンプ

ステンレス
パイプ

油切れ
予告装置
(OC3T)
(別売)

油切れ
予告装置
(OC5)
(別売)

注1:別売音声防水形増設リモコン取り付け時のみ、この機能が使えます。
注2:設定した給湯温度に関係なく高温のお湯が出ることがありますのでやけどに注意してください。

関連部品:P107~
寸法図:P118~
仕様表:P132~

屋外 無煙突



給湯出力 37.8kW (32,500kcal/h)

特定保守製品

設計標準使用期間:10年

省エネ基準 達成率	110%	エネルギー 消費効率(モード)	85.0%
	目標年度 2025年		

減圧弁(0.08MPa)、逃し弁(0.095MPa) 必要

60Hz地区専用 ※凍結予防装置なし

外装ステンレス製 [120790]

EHI-3870S NEW

- 拡散排気筒(K2トップ)付
- 送油管(2.5m)付
- 外形寸法 高916×幅256×奥行515(mm)

音声リモコンセット価格

必要別売品/リモコンコード 台所リモコン用(RK-3P)

本体希望小売価格 [リモコン別売]
¥257,400(税抜 ¥234,000)

¥277,200(税抜 ¥252,000)

屋内 強制排気
(専用排気筒必要※1)



給湯出力 37.8kW (32,500kcal/h)

特定保守製品

設計標準使用期間:10年

省エネ基準 達成率	110%	エネルギー 消費効率(モード)	85.0%
	目標年度 2025年		

減圧弁(0.08MPa)、逃し弁(0.095MPa) 必要

排気延長
総延長5m2曲がりまで(立上がり1m以上)

60Hz地区専用 ※凍結予防装置なし

外装ステンレス製 [120791]

EHI-3870S NEW

- 拡散排気筒(K2トップ)なし
- 排気筒接続径(Φ100)
- 送油管(2.5m)付
- 外形寸法 高916×幅256×奥行515(mm)

音声リモコンセット価格

必要別売品/リモコンコード 台所リモコン用(RK-3P)

本体希望小売価格 [リモコン別売]
¥250,800(税抜 ¥228,000)

¥270,600(税抜 ¥246,000)

※1.排気筒は、必ず別売品の「専用排気筒(NKPφ100) 部材:P111参照」を使用してください。他の排気筒を使用すると排気筒の接続部からドレン水が滴下して、家財等に悪影響をおよぼすおそれがあります。
[専用排気筒および排気筒取付方法の詳細についてはP111参照]

※油ゴムホース・送油管接続パイプは
同梱されておりません

リモコン ※リモコンの詳細についてはP13~14をご参照ください。

別売音声リモコンセット
IR-34V [193443]

¥19,800(税抜¥18,000)

台所リモコン
CMR-3303V
非防水形



別売音声防水形増設リモコン

別売音声防水形増設リモコンの取り付けで浴室でシャワー等の湯温調節が可能

YST-3303V
[888377]

¥22,000
(税抜¥20,000)



別売増設リモコン

別売増設リモコン(どちらか1台)の取り付けで台所・浴室以外からのリモコン操作が可能

CMR-3310SV
[888378] 非防水形

¥19,800
(税抜¥18,000)



CMR-2803S
[883710] 非防水形

¥9,900
(税抜¥9,000)



バックアップ電源ユニット

バックアップ電源ユニットの取り付けで
停電してもお湯が使えます。

外装塗装調板
BDU-303 [887712]

¥126,500(税抜¥115,000)



屋外・屋内 設置兼用型
据置・壁掛兼用タイプ
※屋外設置の場合は壁掛のみ
外装色 シャンパンゴールド
(防汚調板)

※非防水形リモコンは、浴室内など湿気が多い場所への取り付けはできません。